

|          |         |
|----------|---------|
| 賃料       | 管理費等    |
| 335,000円 | 20,000円 |

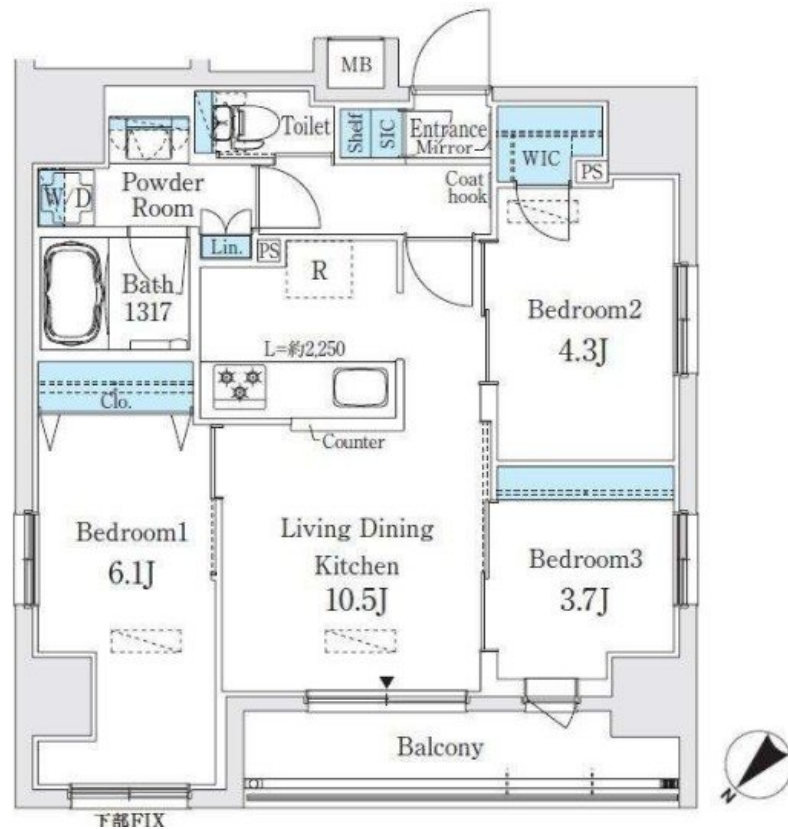
## 3面採光 収納たっぷり

2F以上,モニタ付オートロック,メールボックス

【外観】



【間取り図】



図面と現況が異なる場合は現況が優先となります。

間取りの「S」はサービスルーム(納戸)です。

|          |  |      |    |
|----------|--|------|----|
| 間取り      | 3LDK   |      |    |
| 敷金       | 1ヶ月  | 礼金   | 無  |
| 敷引/償却金   | -  | 保証金  | -  |
| 物件種別     | マンション  |      |    |
| 建物名・部屋番号 | プライムブリス日本橋馬喰町  |      |    |
| 物件所在地    | 東京都中央区日本橋馬喰町1丁目10-4  |      |    |
| 交通       | 総武線快速 馬喰町駅 徒歩2分<br>中央・総武線各停 浅草橋駅 徒歩10分                       |      |    |
| 間取詳細     |  |      |    |
| 構造・規模    | 鉄筋コンクリート 10階建 9階   |      |    |
| 専有面積     | 56.48㎡   | 向き   | 北西 |
| 築年月      | 2025年2月  | 契約期間 | 2年 |
| 損害保険     |  | 入居時期 | 即時 |
| 駐車場      |  |      |    |
| 設備       | B S, C S, T Vインターホン, エアコン, カウンターキッチン, ガスコンロ設置済, クローゼット, システム |      |    |
| その他費用    | [月次費用] 口座振替手数料: 110円<br>[備考] 1年未満解約の短期解約違約金あり                |      |    |
| 入居諸条件    |  |      |    |
| 保証会社     | 必須 契約時: 月額総賃料の50% 更新料: 10,000円 (1年毎)                         |      |    |
| 備考       |  |      |    |

情報更新日2025年3月31日

No.ng0000057822



東京都知事(5)第83270号  
(公社)全日本不動産協会会員, (公社)首都圏不動産公正取引協議会加盟

### 株式会社CLCコーポレーション 人形町店

東京都中央区日本橋人形町1丁目16-6須賀ビル2階  
TEL:03-5651-9575 FAX:03-5651-9576  
E-mail: ningyou@clcnet.jp  
URL: https://clcnetwork.co.jp/shop\_ningyou.html



携帯サイトから物件詳細を閲覧できます!

|      |          |    |    |
|------|----------|----|----|
| 取引態様 | 手数料負担の割合 | 貸主 | 借主 |
| 仲介   | 手数料配分の割合 | 元付 | 客付 |