

賃料	管理費等
289,000円	20,000円

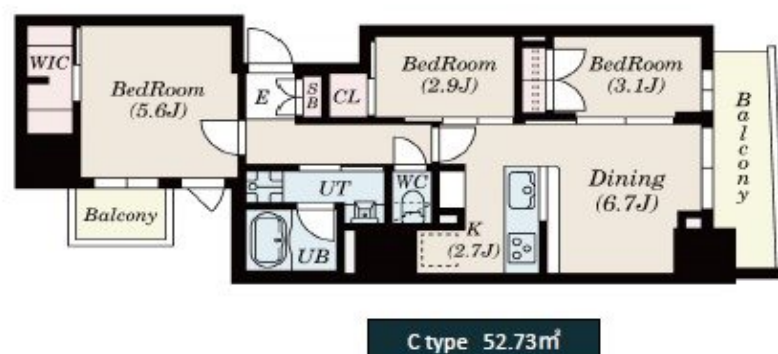
充実設備の新築3DK

2F以上,モニタ付オートロック,外壁タイル張り,メールボックス

【外観】



【間取り図】



間取り	3DK		
敷金	無	礼金	無
敷引/償却金	-	保証金	-
物件種別	マンション		
建物名・部屋番号	S-RESIDENCE日本橋馬喰町Aere		
物件所在地	東京都中央区日本橋馬喰町1丁目6-5		
交通	総武線快速 馬喰町駅 徒歩2分 都営新宿線 馬喰横山駅 徒歩2分		
間取詳細			
構造・規模	鉄筋コンクリート 14階建 5階		
専有面積	52.73m ²	向き	南
築年月	2024年6月下旬	契約期間	2年
損害保険		入居時期	即時
駐車場			
設備	B S, C S, TVインターホン, エアコン, ガスコンロ設置済, クローゼット, システムキッチン, ネット使用		
その他費用			
入居諸条件	ペット相談		
保証会社	必須 契約時: 月額総賃料の30% 更新料: 10,000円 (1年毎)		
備考	ペット飼育相談可 複数路線利用可の好立地		

図面と現況が異なる場合は現況が優先となります。

間取りの「S」はサービスルーム(納戸)です。

情報更新日2025年4月6日

No.ng0000057834

お問合せ先



東京都知事(5)第83270号

(公社)全日本不動産協会会員, (公社)首都圏不動産公正取引協議会加盟

株式会社CLCコーポレーション 人形町店

東京都中央区日本橋人形町1丁目16-6須賀ビル2階

TEL:03-5651-9575

FAX:03-5651-9576

E-mail: ningyou@clcnet.jp

URL: https://clcnetwork.co.jp/shop_ningyou.html



携帯サイトから物件詳細を閲覧できます!

取引態様	手数料負担の割合	貸主	借主
仲介	手数料配分の割合	元付	客付