

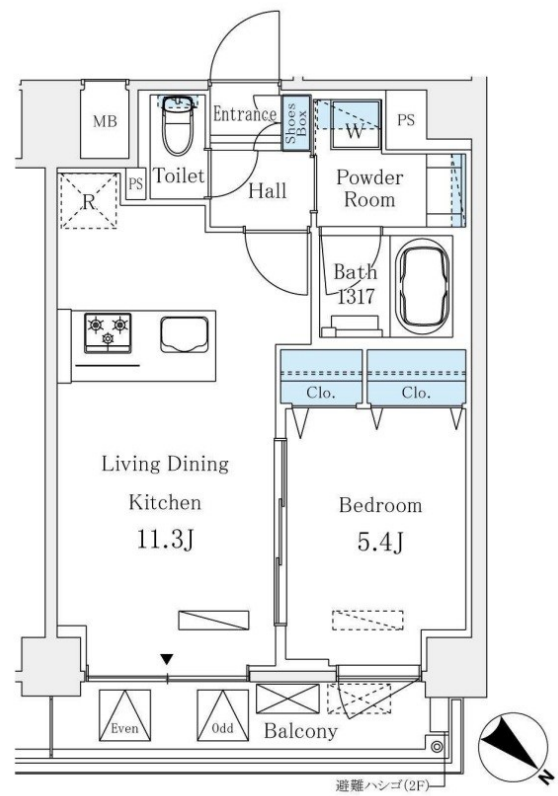
賃料	管理費等
195,000円	15,000円

2F以上,オートロック,モニタ付オートロック,玄関ホール,駅まで平坦,外壁タイル張り,閑静な住宅街,防犯カメラ,メールボックス

【外観】



【間取り図】



図面と現況が異なる場合は現況が優先となります。

間取りの「S」はサービスルーム(納戸)です。

間取り	1LDK		
敷金	1ヶ月	礼金	1ヶ月
敷引/償却金	-	保証金	-
物件種別	マンション		
建物名・部屋番号	LUMICITY月島(ルミシティ月島)		
物件所在地	東京都中央区月島4丁目12-9		
交通	都営大江戸線 月島駅 徒歩4分 都営大江戸線 勝どき駅 徒歩5分		
間取詳細			
構造・規模	鉄筋コンクリート 8階建 7階		
専有面積	39.96㎡	向き	北東
築年月	2025年1月	契約期間	定期借家契約 2年
損害保険	有	入居時期	即時
駐車場	駐輪場		
設備	3口以上コンロ,BS,C,S,TVインターホン,エアコン,カウンターキッチン,ガスキッチン,ガスコンロ		
その他費用	[月次費用] 口座振替手数料:110円		
入居諸条件	二人可 法人可 単身可		
保証会社	必須 月額総賃料50% 年間9,600円		
備考	インターネット無料(NURO光) 追焚機能付バス 宅配ボックス		

情報更新日2025年4月5日

No.ng0000057899



東京都知事(5)第83270号
(公社)全日本不動産協会会員,(公社)首都圏不動産公正取引協議会加盟
株式会社CLCコーポレーション 人形町店
東京都中央区日本橋人形町1丁目16-6須賀ビル2階
TEL:03-5651-9575 FAX:03-5651-9576
E-mail: ningyou@clcnet.jp
URL: https://clcnetwork.co.jp/shop_ningyou.html



携帯サイトから物件詳細を閲覧できます!

取引態様	手数料負担の割合	貸主	借主
仲介	手数料配分の割合	元付	客付