

賃料	管理費等
394,000円	20,000円

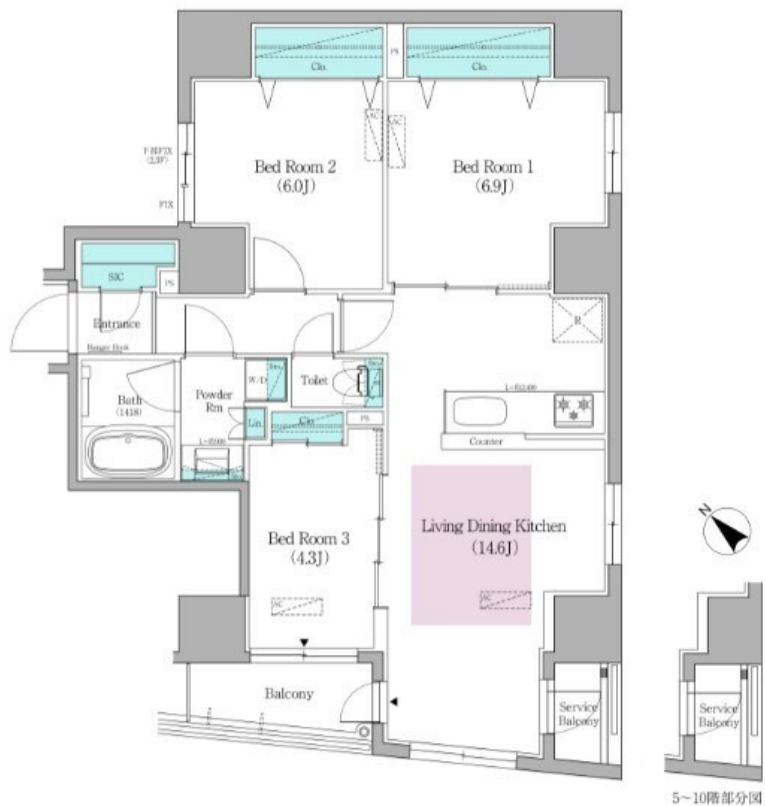
角部屋で採光・通風良好

2F以上,2面採光,オートロック,モニタ付オートロック,角住戸,玄関ホール,振り分け,通風良好,外壁タイル張り,防犯カメラ,メールボックス

【外観】



【間取り図】



図面と現況が異なる場合は現況が優先となります。

間取りの「S」はサービスルーム(納戸)です。

間取り	3LDK		
敷金	1ヶ月	礼金	無
敷引/償却金	-	保証金	-
物件種別	マンション		
建物名・部屋番号	アーパネックス日本橋馬喰町		
物件所在地	東京都中央区日本橋馬喰町1丁目4-3		
交通	総武線快速 馬喰町駅 徒歩2分 東京メトロ日比谷線 小伝馬町駅 徒歩5分		
間取詳細	LDK(14.6畳) 洋室(6.9畳) 洋室(6畳) 洋室(4.3畳)		
構造・規模	鉄筋コンクリート 12階建 5階		
専有面積	71.09㎡	向き	南西
築年月	2025年4月	契約期間	2年
損害保険	有	入居時期	即時
駐車場	駐輪場		
設備	3口以上コンロ,BS,C,S,T,Vインターホン,エアコン,カウンターキッチン,ガスキッチン,ガスコンロ		
その他費用	[月次費用] 口座振替手数料:110円		
入居諸条件	性別不問 二人可 法人可		
保証会社	必須 契約時:月額総賃料の50% 更新時:10,000円(1年毎)		
備考	角部屋二面採光・風通し良好		

情報更新日2025年4月5日

No.ng0000057986



東京都知事(5)第83270号
(公社)全日本不動産協会会員,(公社)首都圏不動産公正取引協議会加盟
株式会社CLCコーポレーション 人形町店
東京都中央区日本橋人形町1丁目16-6須賀ビル2階
TEL:03-5651-9575 FAX:03-5651-9576
E-mail:ningyou@clcnet.jp
URL:https://clcnetwork.co.jp/shop_ningyou.html



携帯サイトから物件詳細を閲覧できます!

取引態様	手数料負担の割合	貸主	借主
	手数料配分の割合	元付	客付
仲介			