

賃料	管理費等
311,000円	15,000円

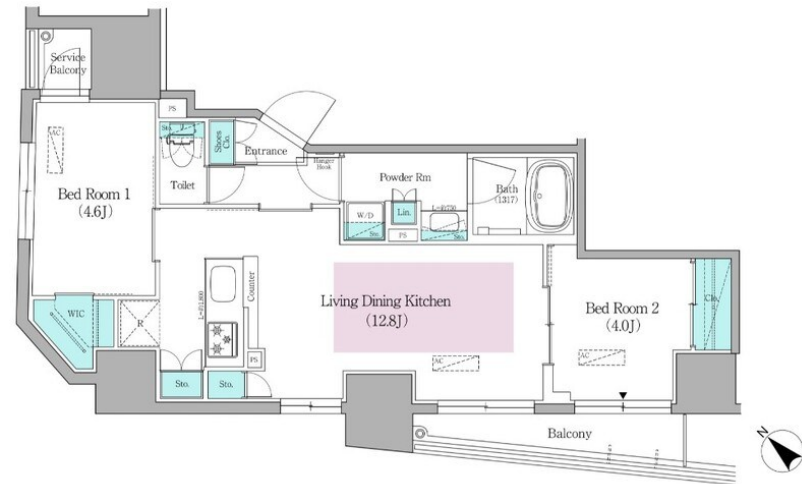
角部屋で採光・通風良好

2F以上, 2面採光, オートロック, モニタ付オートロック, 角住戸, 玄関ホール, 振り分け, 通風良好, 外壁タイル張り, 防犯カメラ, メールボックス

【外観】



【間取り図】



間取り	2LDK		
敷金	1ヶ月	礼金	無
敷引/償却金	-	保証金	-
物件種別	マンション		
建物名・部屋番号	アーパネックス日本橋馬喰町		
物件所在地	東京都中央区日本橋馬喰町1丁目4-3		
交通	総武線快速 馬喰町駅 徒歩2分 東京メトロ日比谷線 小伝馬町駅 徒歩5分		
間取詳細	LDK(12.8畳) 洋室(4.6畳) 洋室(4畳)		
構造・規模	鉄筋コンクリート 12階建 6階		
専有面積	51.17㎡	向き	南西
築年月	2025年4月	契約期間	2年
損害保険	有	入居時期	即時
駐車場	駐輪場		
設備	3口以上コンロ, B S, C S, T V インターホン, ウォークインクローゼット, エアコン, カウンターキッチン		
その他費用	[月次費用] 口座振替手数料: 110円		
入居諸条件	性別不問 二人可 法人可		
保証会社	必須 契約時: 月額総賃料の50% 更新時: 10,000円(1年毎)		
備考	角部屋二面採光・風通し良好		

図面と現況が異なる場合は現況が優先となります。

間取りの「S」はサービスルーム(納戸)です。

情報更新日2025年4月5日

No.ng0000057992



東京都知事(5)第83270号
 (公社)全日本不動産協会会員, (公社)首都圏不動産公正取引協議会加盟
株式会社CLCコーポレーション 人形町店
 東京都中央区日本橋人形町1丁目16-6須賀ビル2階
 TEL:03-5651-9575 FAX:03-5651-9576
 E-mail: ningyou@clcnet.jp
 URL: https://clcnetwork.co.jp/shop_ningyou.html



携帯サイトから物件詳細を閲覧できます!

取引態様	手数料負担の割合	貸主	借主
仲介	手数料配分の割合	元付	客付