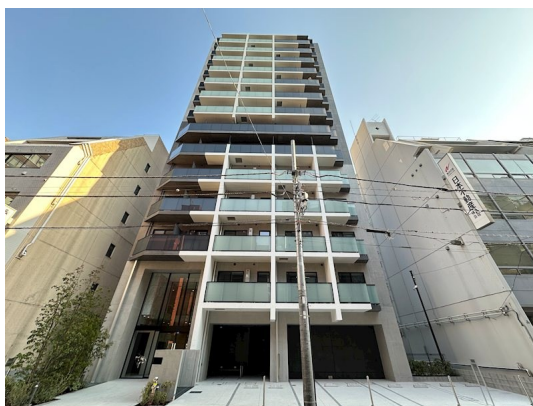


賃料	管理費等
275,000円	15,000円

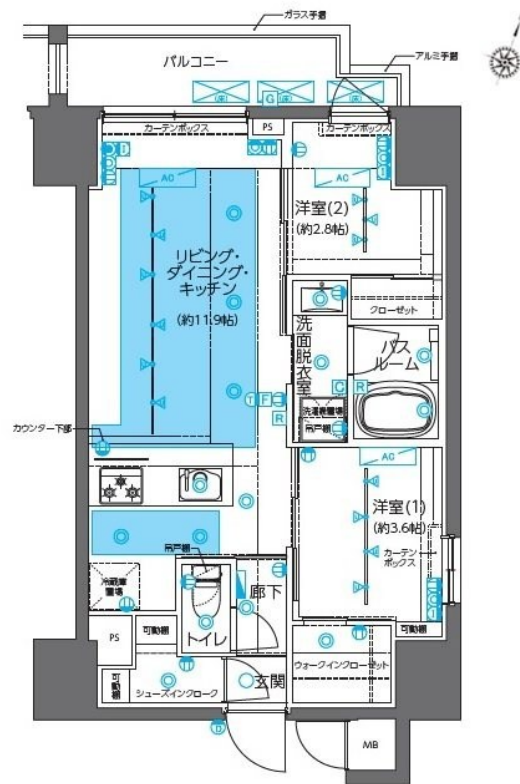
都心へのアクセス良好な好立地

2F以上,オートロック,セキュリティ有り,ダブルロック,ディンプルキー,モニタ付オートロック,角住戸,玄関ホール,外壁タイル張り,分譲タイプ,防犯カメラ,管理室,メールボックス

【外観】



【間取り図】



間取り	2LDK		
敷金	1ヶ月	礼金	1ヶ月
敷引 / 償却金	-	保証金	-
物件種別	マンション		
建物名・部屋番号	ZOOM神田		
物件所在地	東京都千代田区岩本町1丁目1-8		
交通	東京メトロ日比谷線 小伝馬町駅 徒歩4分 総武線快速 新日本橋駅 徒歩5分		
間取詳細	LDK(11.9畳) 洋室(3.6畳) 洋室(2.8畳)		
構造・規模	鉄筋コンクリート 14階建 9階		
専有面積	45.25㎡	向き	北西
築年月	2025年2月	契約期間	2年
損害保険	有	入居時期	相談
駐車場	要問い合わせ 駐輪場 バイク置き場		
設備	24時間換気システム, 3口以上コンロ, B S, C A T V, C S, T V インターホン, ウォークインクローゼット		
その他費用	[一時金] 鍵交換費: 33,000円 [月次費用] 家財保険: 1,835円		
入居諸条件	ペット相談 二人可		
保証会社	必須 契約時: 月額総賃料の50% 月次保証料: 1%		
備考	都心へのアクセス良好な好立地		

図面と現況が異なる場合は現況が優先となります。

間取りの「S」はサービスルーム(納戸)です。

情報更新日2025年12月7日

No.ng0000058000

お問合せ先



東京都知事(5)第83270号

(公社)全日本不動産協会会員, (公社)首都圏不動産公正取引協議会加盟

株式会社CLCコーポレーション 人形町店

東京都中央区日本橋人形町1丁目16-6須賀ビル2階

TEL:03-5651-9575

FAX:03-5651-9576

E-mail: ningyou@clcnet.jp

URL: https://clcnetwork.co.jp/shop_ningyou.html



携帯サイトから物件詳細を閲覧できます!

取引態様	手数料負担の割合	貸主	借主
仲介	手数料配分の割合	元付	客付