

FOR RENT

賃料	管理費等
223,000円	20,000円

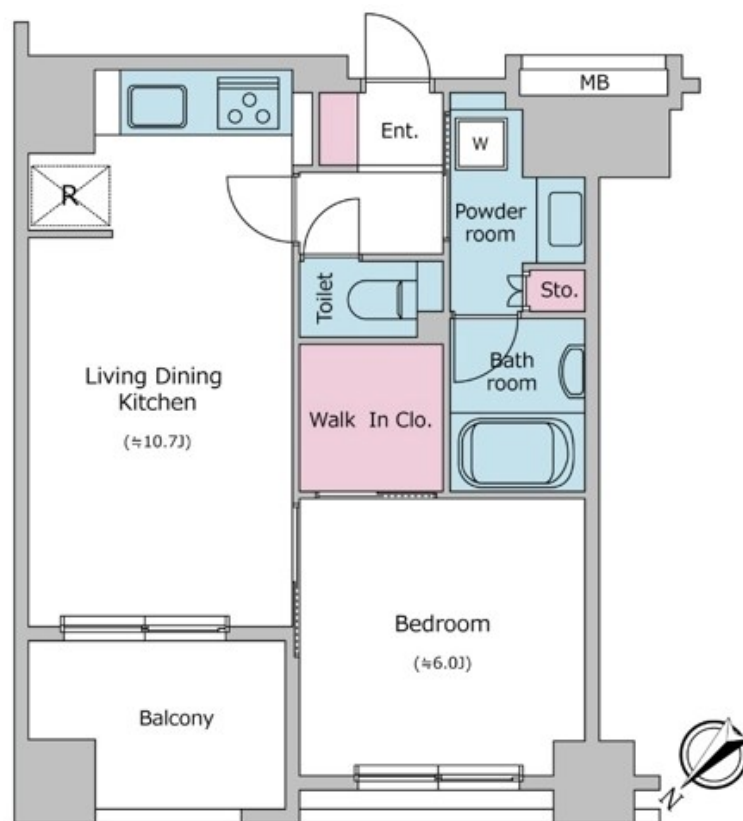
浜町公園も近所であり、落ち着いた緑豊かな住環

2F以上,オートロック,セキュリティ有り,ダブルロック,モニタ付オートロック,玄関ホール,駅まで平坦,外壁タイル張り,防犯カメラ,メールボックス

【外観】



【間取り図】



図面と現況が異なる場合は現況が優先となります。

間取りの「S」はサービスルーム(納戸)です。

間取り	1LDK		
敷金	1ヶ月	礼金	1ヶ月
敷引/償却金	-	保証金	無
物件種別	マンション		
建物名・部屋番号	レジディア日本橋浜町		
物件所在地	東京都中央区日本橋浜町1丁目3-13		
交通	都営新宿線 浜町駅 徒歩3分 都営浅草線 東日本橋駅 徒歩3分		
間取詳細	LDK(10.7畳) 洋室(6畳)		
構造・規模	鉄筋コンクリート 10階建 6階		
専有面積	41.19㎡	向き	北
築年月	2006年8月	契約期間	2年
損害保険	有	入居時期	相談
駐車場	駐輪場 バイク置き場		
設備	3口以上コンロ, 3点給湯, B S, C S, T Vインターホン, インターホン, ウォークインクローゼット, エア		
その他費用	[一時金] 鍵交換費用: 22,000円 会員サービス会費: 11,000円		
入居諸条件	二人可 単身可		
保証会社	必須 初回契約時: 40%、更新時: 10,000円、月額: 1,000円		
備考	オートロック付き 宅配BOXあり		

情報更新日2026年6月17日

No.ng0000058250

お問合せ先



東京都知事(5)第83270号

(公社)全日本不動産協会会員, (公社)首都圏不動産公正取引協議会加盟

株式会社CLCコーポレーション 人形町店

東京都中央区日本橋人形町1丁目16-6須賀ビル2階

TEL:03-5651-9575

FAX:03-5651-9576

E-mail: ningyou@clcnet.jp

URL: https://clcnetwork.co.jp/shop_ningyou.html



携帯サイトから物件詳細を閲覧できます!

取引態様	手数料負担の割合	貸主	借主
仲介	手数料配分の割合	元付	客付