

FOR RENT

賃料	管理費等
150,000円	10,000円

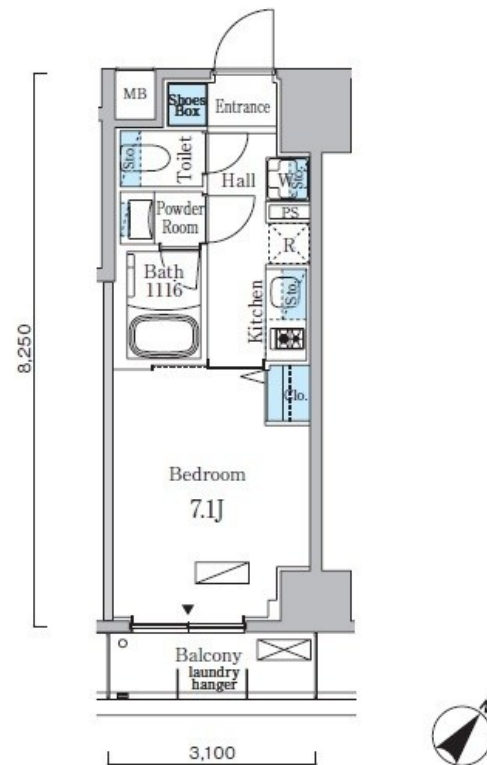
浜町公園まで徒歩1分

2F以上,オートロック,セキュリティ有り,モニタ付オートロック,玄関ホール,最上階,駅まで平坦,外壁タイル張り,防犯カメラ,メールボックス

【外観】



【間取り図】



図面と現況が異なる場合は現況が優先となります。

間取りの「S」はサービスルーム(納戸)です。

間取り	1K		
敷金	1ヶ月	礼金	無
敷引/償却金	-	保証金	-
物件種別	マンション		
建物名・部屋番号	リビオメゾン日本橋浜町公園		
物件所在地	東京都中央区日本橋浜町2丁目60-9		
交通	都営新宿線 浜町駅 徒歩1分 都営浅草線 東日本橋駅 徒歩6分		
間取詳細	K(1.5畳) 洋室(7.1畳)		
構造・規模	鉄筋コンクリート 10階建 10階		
専有面積	25.01㎡	向き	南東
築年月	2023年1月	契約期間	2年
損害保険	有	入居時期	2026年6月下旬予定
駐車場	駐輪場 バイク置き場		
設備	B S, C S, TVインターホン, インターホン, エアコン, ガスキッチン, ガスコンロ 設置済, クローゼット,		
その他費用	[一時金] 鍵交換費用: 44,000円 室内清掃費用: 44,000円 [月次費用] 口座振替手数料: 220円		
入居諸条件	ペット可 事務所不可 法人可 単身可		
保証会社	必須 初回保証委託料(最低15,000円): 月額賃料等の50%、2年目以降: 10,000円/年		
備考	物件の詳細、近隣類似物件のご相談などお気軽にお問合せ下さい。		

情報更新日2026年4月13日

No.ng0000058393

お問合せ先



東京都知事(5)第83270号

(公社)全日本不動産協会会員, (公社)首都圏不動産公正取引協議会加盟

株式会社CLCコーポレーション 人形町店

東京都中央区日本橋人形町1丁目16-6須賀ビル2階

TEL:03-5651-9575

FAX:03-5651-9576

E-mail: ningyou@clcnet.jp

URL: https://clcnetwork.co.jp/shop_ningyou.html



携帯サイトから物件詳細を閲覧できます!

取引態様	手数料負担の割合	貸主	借主
仲介	手数料配分の割合	元付	客付