

FOR RENT

賃料	管理費等
210,000円	15,000円

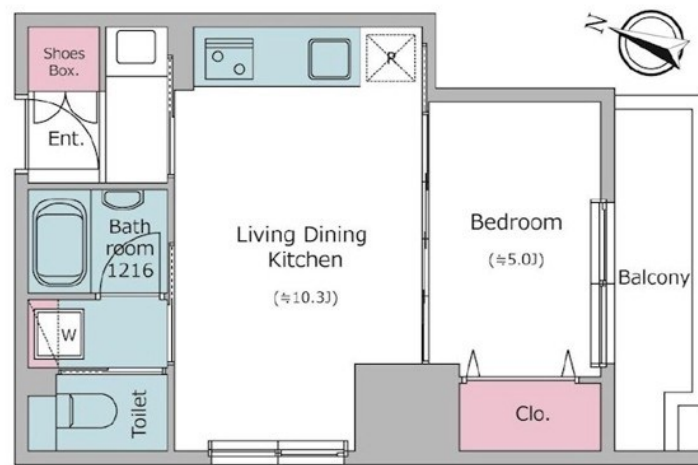
複数路線利用可

2F以上,2面採光,オートロック,セキュリティ有り,ダブルロック,ディンプルキー,モニタ付オートロック,角住戸,玄関ホール,南面バルコニー,駅まで平坦,外壁タイル張り,防犯カメラ,メールボックス

【外観】



【間取り図】



間取り	1LDK		
敷金	1ヶ月	礼金	1ヶ月
敷引/償却金	-	保証金	-
物件種別	マンション		
建物名・部屋番号	クロスレジデンス日本橋本町		
物件所在地	東京都中央区日本橋本町4丁目15-5		
交通	東京メトロ日比谷線 小伝馬町駅 徒歩2分 総武線快速 新日本橋駅 徒歩2分		
間取詳細	LDK(10.3畳) 洋室(5畳)		
構造・規模	鉄筋コンクリート 15階建 3階		
専有面積	38.53㎡	向き	南
築年月	2023年10月11日	契約期間	2年
損害保険	有 21,500円 24ヶ月	入居時期	2026年6月下旬予定
駐車場	駐輪場		
設備	24時間換気システム,2口コンロ,B S,C S,T Vインターホン,エアコン,ガスキッチン,ガスコンロ設		
その他費用	[一時金] 鍵交換費用: 33,000円		
入居諸条件	ペット相談 二人可 単身可		
保証会社	必須 初回契約時: 40%、更新時: 10,000円、月額: 1,000円、保証会社の更新は1年毎となります		
備考	宅配BOXあり UCOM光埋込型Wi-Fi(月額使用料無料)導入! 追い焚き機能有り 独立洗面所 ペット相談可		

図面と現況が異なる場合は現況が優先となります。

間取りの「S」はサービスルーム(納戸)です。

情報更新日2026年4月12日

No.ng0000058506

お問合せ先



東京都知事(5)第83270号

(公社)全日本不動産協会会員,(公社)首都圏不動産公正取引協議会加盟

株式会社CLCコーポレーション 人形町店

東京都中央区日本橋人形町1丁目16-6須賀ビル2階

TEL:03-5651-9575

FAX:03-5651-9576

E-mail: ningyou@clcnet.jp

URL: https://clcnetwork.co.jp/shop_ningyou.html



携帯サイトから物件詳細を閲覧できます!

取引態様	手数料負担の割合	貸主	借主
仲介	手数料配分の割合	元付	客付