

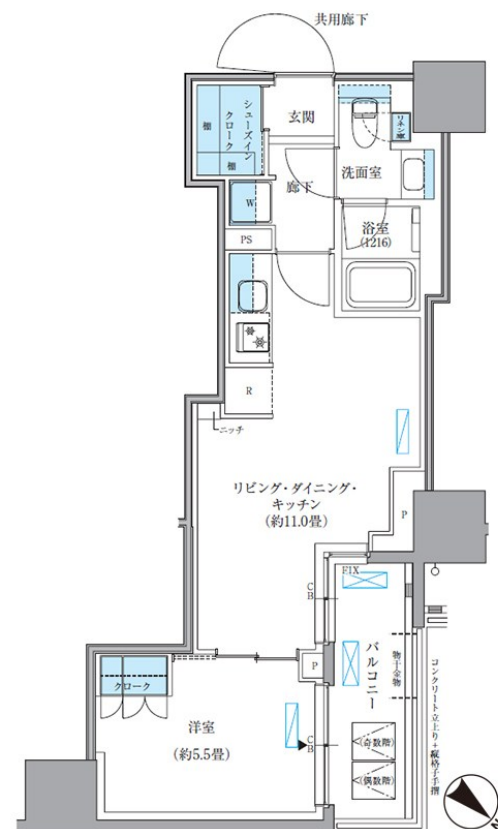
賃料	管理費等
232,000円	15,000円

2F以上,オートロック,セキュリティ有り,モニタ付オートロック,玄関ホール,駅前,防犯カメラ,メールボックス

【外観】



【間取り図】



図面と現況が異なる場合は現況が優先となります。

間取りの「S」はサービスルーム(納戸)です。

間取り	1LDK		
敷金	1ヶ月	礼金	無
敷引/償却金	-	保証金	-
物件種別	マンション		
建物名・部屋番号	パークアクシス東日本橋		
物件所在地	東京都中央区東日本橋3丁目4-17		
交通	都営新宿線 馬喰横山駅 徒歩2分 総武線快速 馬喰町駅 徒歩4分		
間取詳細	洋室(5.5畳) LDK(11畳)		
構造・規模	鉄筋コンクリート 12階建 12階		
専有面積	38.56㎡	向き	北西
築年月	2024年12月	契約期間	2年
損害保険	有	入居時期	即時
駐車場	無 駐輪場		
設備	2口コンロ,BS,CS,TVインターホン,エアコン,オートバス,ガスキッチン,ガスコンロ設置済,グリ		
その他費用	[一時金] 室内清掃費用: 59,400円 [月次費用] 口座振替手数料: 110円		
入居諸条件	ペット相談 事務所不可 楽器等の使用相談		
保証会社	必須 月額賃料等の50%、2年目以降: 9,600円/年		
備考	スーパー至近で生活に便利。3駅3沿線が利用可能な好立地。		

情報更新日2025年12月8日

No.ng0000058858

お問合せ先



東京都知事(5)第83270号

(公社)全日本不動産協会会員,(公社)首都圏不動産公正取引協議会加盟

株式会社CLCコーポレーション 人形町店

東京都中央区日本橋人形町1丁目16-6須賀ビル2階

TEL:03-5651-9575

FAX:03-5651-9576

E-mail: ningyou@clcnet.jp

URL: https://clcnetwork.co.jp/shop_ningyou.html



携帯サイトから物件詳細を閲覧できます!

取引態様	手数料負担の割合	貸主	借主
仲介	手数料配分の割合	元付	客付