

# FOR RENT

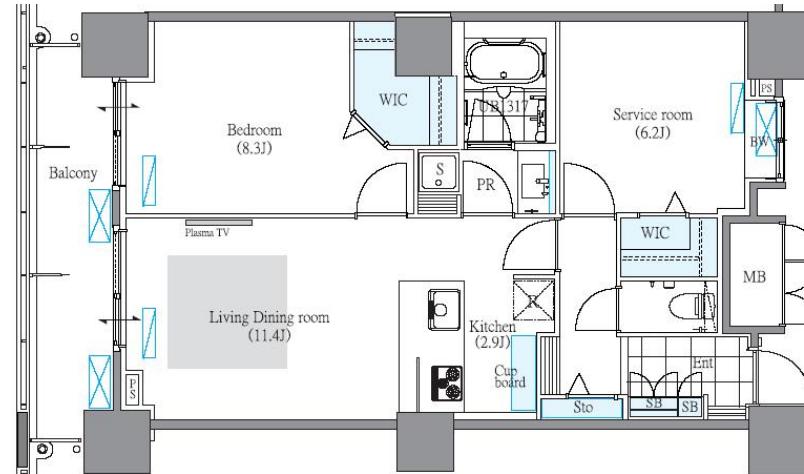
賃料	管理費等
278,000円	15,000円

24時間緊急通報システム, 2F以上, オートロック, カードキー, セキュリティ有り, モニタ付オートロック, 玄関ホール, 高層階, 陽当たり良好, 24時間有人管理, タワー型マンション, デザイナーズ, バリアフリー

## 【外観】



## 【間取り図】



間取り	1SLDK		
敷金	無	礼金	無
敷引 / 償却金	-	保証金	無
物件種別	マンション		
建物名・部屋番号	ロイヤルパークスタワー南千住 3603号室		
物件所在地	東京都荒川区南千住4丁目7-3		
交通	東京メトロ日比谷線 南千住駅 徒歩5分		
間取詳細	LDK(14.3畳) 洋室(8.3畳) S(6.2畳)		
構造・規模	鉄筋コンクリート 39階建 36階		
専有面積	67.24㎡	向き	西
築年月	2008年5月30日	契約期間	定期借家契約 3年
損害保険	有	入居時期	即時
駐車場	有(敷地内) 25300円/月 ~ 駐輪場 バイク置き場		
設備	24時間換気システム, 3口以上コンロ, 3点給湯, B S, C S, T V インターホン, ウォークインクローゼット		
その他費用	[備考] 一時金 カードキー発行料 22,000円, 月次費用 インターネット利用料 2,750円		
入居諸条件	ペット不可 二人可 法人可 子供可 単身可		
保証会社	必須 初回保証料、総賃料50% (更新時1万円 / 毎年)		
備考	新年1/4から営業となります。当社は1月~3月の期間は無休で営業しております。お気軽にご相談ください。		

図面と現況が異なる場合は現況が優先となります。

間取りの「S」はサービスルーム(納戸)です。

情報更新日2026年1月29日

No.ng0000059147

お問合せ先



東京都知事(5)第83270号

(公社)全日本不動産協会会員, (公社)首都圏不動産公正取引協議会加盟

**株式会社CLCコーポレーション 人形町店**

東京都中央区日本橋人形町1丁目16-6須賀ビル2階

TEL:03-5651-9575

FAX:03-5651-9576

E-mail: ningyou@clcnet.jp

URL: https://clcnetwork.co.jp/shop\_ningyou.html



携帯サイトから物件詳細を閲覧できます！

取引態様	手数料負担の割合	貸主	0%	借主	100%
仲介	手数料配分の割合	元付	0%	客付	100%