

# FOR RENT

賃料	管理費等
131,000円	15,000円

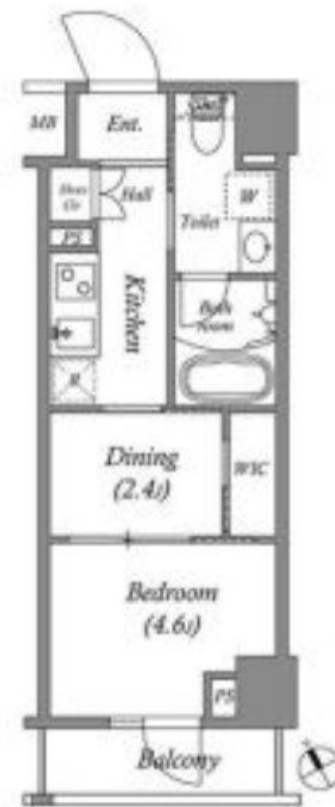
## インターネット無料 ペット相談可

2F以上,オートロック,セキュリティ有り,ダブルロック,モニタ付オートロック,玄関ホール,陽当たり良好,外壁タイル張り,防犯カメラ,メールボックス

【外観】



【間取り図】



間取り	1DK		
敷金	無	礼金	無
敷引 / 償却金	-	保証金	-
物件種別	マンション		
建物名・部屋番号	ARKMARK水天宮前		
物件所在地	東京都江東区佐賀 1丁目10-15		
交通	東京メトロ半蔵門線 水天宮前駅 徒歩9分 東京メトロ東西線 門前仲町駅 徒歩9分		
間取詳細	洋室(4.6畳) D(2.4畳)		
構造・規模	鉄筋コンクリート 13階建 12階		
専有面積	25.35㎡	向き	南
築年月	2021年4月26日	契約期間	2年
損害保険	有	入居時期	即時
駐車場			
設備	2口コンロ, B S, C S, T V インターホン, エアコン, ガスキッチン, ガスコンロ設置済, クローゼット, シ		
その他費用	[一時金] 鍵交換費用: 38,500円 退去時RC代: 38,500円		
入居諸条件	ペット相談		
保証会社	必須 契約時: 月額総賃料の40% ~		
備考	インターネット無料 ペット相談可		

図面と現況が異なる場合は現況が優先となります。

間取りの「S」はサービスルーム(納戸)です。

情報更新日2025年12月14日

No.ng0000059683

お問合せ先



東京都知事(5)第83270号

(公社)全日本不動産協会会員, (公社)首都圏不動産公正取引協議会加盟

株式会社CLCコーポレーション 人形町店

東京都中央区日本橋人形町1丁目16-6須賀ビル2階

TEL:03-5651-9575

FAX:03-5651-9576

E-mail: ningyou@clcnet.jp

URL: https://clcnetwork.co.jp/shop\_ningyou.html



携帯サイトから物件詳細を閲覧できます！

取引態様	手数料負担の割合	貸主	借主
仲介	手数料配分の割合	元付	客付