

# FOR RENT

賃料	管理費等
182,000円	11,000円

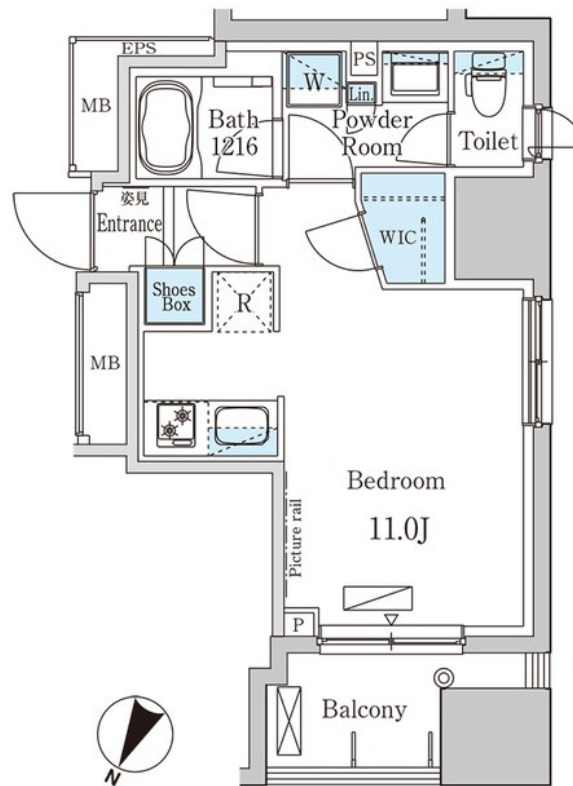
## 角部屋で採光・通風良好

2F以上,オートロック,セキュリティ有り,モニタ付オートロック,角住戸,玄関ホール,外壁タイル張り,メールボックス

【外観】



【間取り図】



間取り	1R		
敷金	1ヶ月	礼金	無
敷引 / 償却金	-	保証金	-
物件種別	マンション		
建物名・部屋番号	パークアクシス小伝馬町		
物件所在地	東京都千代田区岩本町 1丁目7-8		
交通	東京メトロ日比谷線 小伝馬町駅 徒歩3分 総武線快速 馬喰町駅 徒歩5分		
間取詳細	洋室(11畳)		
構造・規模	鉄筋コンクリート 14階建 3階		
専有面積	31.28㎡	向き	北
築年月	2016年6月	契約期間	2年
損害保険	有	入居時期	即時
駐車場	駐輪場		
設備	2口コンロ, B S, C A T V, C S, T Vインターホン, ウォークインクローゼット, エアコン, ガスキッチン		
その他費用	[一時金] 鍵交換費用: 16,500円 駐輪場: 330円 退去時クリーニング代: 59,400円 [月次費用] 口座振替手数料: 110円		
入居諸条件	ペット相談 楽器等の使用相談 単身限定		
保証会社	可 契約時: 月額総賃料の50% 更新時: 9,600円 (1年毎)		
備考	新年1/4から営業となります。当社は1月～3月の期間は無休で営業しております。お気軽にご相談ください。		

図面と現況が異なる場合は現況が優先となります。

間取りの「S」はサービスルーム(納戸)です。

情報更新日2026年1月30日

No.ng0000059988

お問合せ先



東京都知事(5)第83270号

(公社)全日本不動産協会会員, (公社)首都圏不動産公正取引協議会加盟

**株式会社CLCコーポレーション 人形町店**

東京都中央区日本橋人形町 1丁目16-6須賀ビル2階

TEL:03-5651-9575

FAX:03-5651-9576

E-mail: ningyou@clcnet.jp

URL: https://clcnetwork.co.jp/shop\_ningyou.html



携帯サイトから物件詳細を閲覧できます！

取引態様	手数料負担の割合	貸主	借主
仲介	手数料配分の割合	元付	客付