

FOR RENT

| 賃料 | 管理費等 |
|----------|--------|
| 220,000円 | 8,000円 |

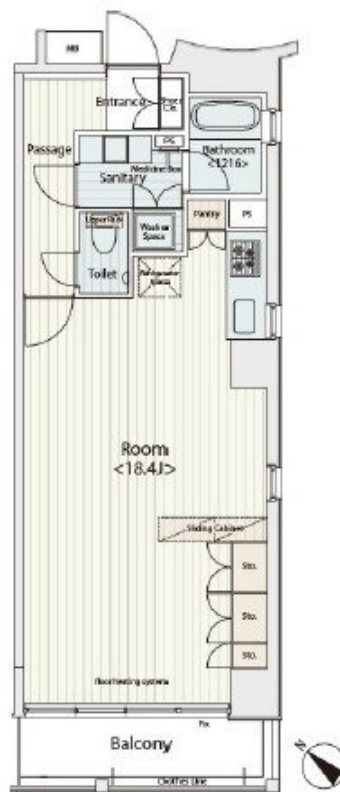
駅徒歩わずか1分の好立地に建つ高級デザイナーズ

2F以上,2面採光,オートロック,モニタ付オートロック,角住戸,玄関ホール,駅まで平坦,外壁タイル張り,分譲タイプ,防犯カメラ,メールボックス

【外観】



【間取り図】



| 間取り | 1R | | |
|----------|---|------|----|
| 敷金 | 1ヶ月 | 礼金 | 無 |
| 敷引 / 償却金 | - | 保証金 | - |
| 物件種別 | マンション | | |
| 建物名・部屋番号 | カスタリア八丁堀 | | |
| 物件所在地 | 東京都中央区八丁堀 3丁目27-5 | | |
| 交通 | 京葉線 八丁堀(東京)駅 徒歩1分 都営浅草線 宝町(東京)駅 徒歩5分 | | |
| 間取詳細 | 洋室(18.4畳) | | |
| 構造・規模 | 鉄筋コンクリート 10階建 4階 | | |
| 専有面積 | 46.08㎡ | 向き | 南西 |
| 築年月 | 2006年2月 | 契約期間 | 2年 |
| 損害保険 | 有 22,000円 24ヶ月 | 入居時期 | 即時 |
| 駐車場 | 要問い合わせ 駐輪場 | | |
| 設備 | 2口コンロ,3口以上コンロ,B S,C S,T Vインターホン,インターホン,エアコン,オートバス,ガスキ | | |
| その他費用 | [一時金] 宅配カード発行料:1,650円 鍵交換代:27,500円 | | |
| 入居諸条件 | | | |
| 保証会社 | 必須 初回保証料として月額総賃料の50% | | |
| 備考 | 新年1/4から営業となります。当社は1月~3月の期間は無休で営業しております。お気軽にご相談ください。 | | |

図面と現況が異なる場合は現況が優先となります。

間取りの「S」はサービスルーム(納戸)です。

情報更新日2026年1月6日

No.ng0000060039

お問合せ先



東京都知事(5)第83270号

(公社)全日本不動産協会会員,(公社)首都圏不動産公正取引協議会加盟

株式会社CLCコーポレーション 人形町店

東京都中央区日本橋人形町1丁目16-6須賀ビル2階

TEL:03-5651-9575

FAX:03-5651-9576

E-mail: ningyou@clcnet.jp

URL: https://clcnetwork.co.jp/shop_ningyou.html



携帯サイトから物件詳細を閲覧できます！

| 取引態様 | 手数料負担の割合 | 貸主 | 借主 |
|------|----------|----|----|
| 仲介 | 手数料配分の割合 | 元付 | 客付 |