

FOR RENT

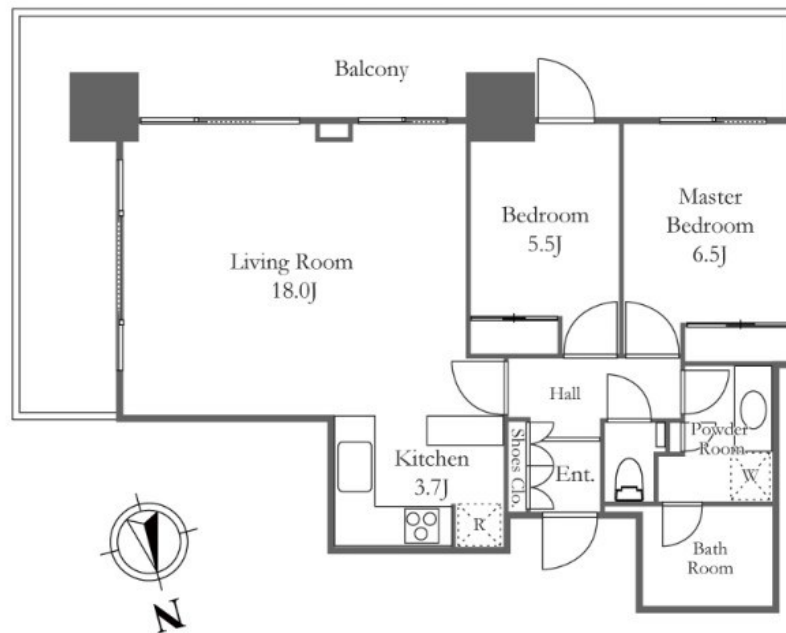
| 賃料 | 管理費等 |
|----------|---------|
| 474,000円 | 20,000円 |

2F以上,2面採光,オートロック,セキュリティ有り,ダブルロック,ディンプルキー,モニタ付オートロック,角住戸,玄関ホール,振り分け,駅まで平坦,分譲タイプ,防犯カメラ,メールボックス

【外観】



【間取り図】



| 間取り | 2LDK | | |
|----------|---|------|-----------|
| 敷金 | 2ヶ月 | 礼金 | 無 |
| 敷引 / 償却金 | - | 保証金 | - |
| 物件種別 | マンション | | |
| 建物名・部屋番号 | リエトコート アルクスター | | |
| 物件所在地 | 東京都中央区湊3丁目8-1 | | |
| 交通 | 東京メトロ有楽町線 新富町(東京)駅 徒歩5分 東京メトロ日比谷線 築地駅 徒歩8分 | | |
| 間取詳細 | LD(18畳) 洋室(6.5畳) 洋室(5.5畳) K(3.7畳) | | |
| 構造・規模 | 鉄筋コンクリート 27階建 18階 | | |
| 専有面積 | 70.19㎡ | 向き | 北 |
| 築年月 | 2007年2月 | 契約期間 | 定期借家契約 2年 |
| 損害保険 | 有 | 入居時期 | 相談 |
| 駐車場 | 要問い合わせ 駐輪場 | | |
| 設備 | 3口以上コンロ,3点給湯,B S,C S,T Vインターホン,インターホン,ウォークインクローゼット,エア | | |
| その他費用 | [一時金] 鍵交換費用:19,800円 | | |
| 入居諸条件 | ペット相談 事務所不可 楽器等の使用相談 子供可 | | |
| 保証会社 | 必須 月額総賃料50%~100% 年間1万円 | | |
| 備考 | 新年1/4から営業となります。当社は1月~3月の期間は無休で営業しております。お気軽にご相談ください。 | | |

図面と現況が異なる場合は現況が優先となります。

間取りの「S」はサービスルーム(納戸)です。

情報更新日2026年1月13日

No.ng0000060105

お問合せ先



東京都知事(5)第83270号

(公社)全日本不動産協会会員,(公社)首都圏不動産公正取引協議会加盟

株式会社CLCコーポレーション 人形町店

東京都中央区日本橋人形町1丁目16-6須賀ビル2階

TEL:03-5651-9575

FAX:03-5651-9576

E-mail: ningyou@clcnet.jp

URL: https://clcnetwork.co.jp/shop_ningyou.html



携帯サイトから物件詳細を閲覧できます！

| 取引態様 | 手数料負担の割合 | 貸主 | 借主 |
|------|----------|----|----|
| 仲介 | 手数料配分の割合 | 元付 | 客付 |