

FOR RENT

賃料	管理費等
150,000円	0円

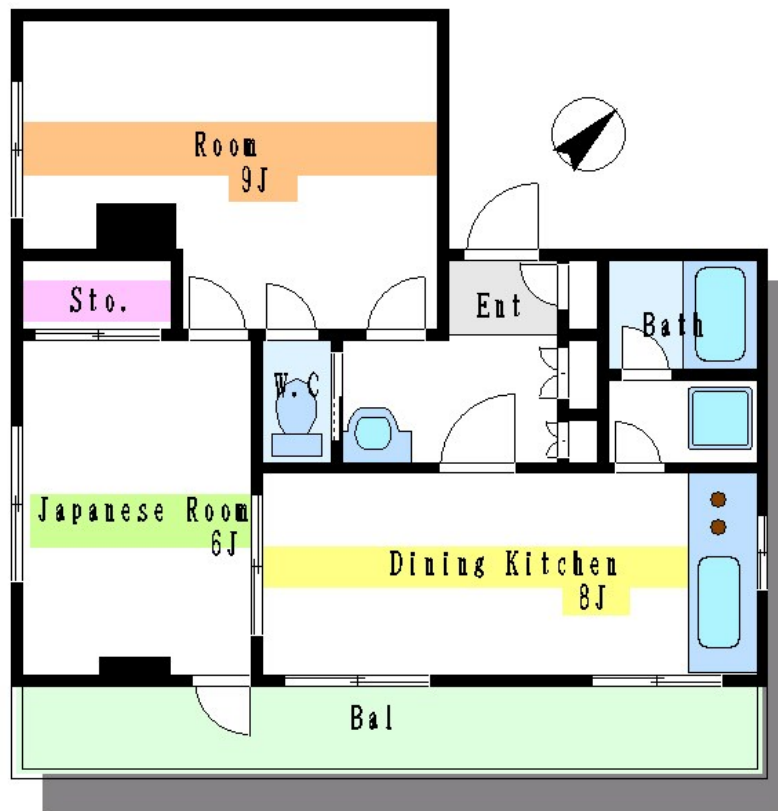
リバーサイドに立地 振分けタイプの2DK 眺望

3 方角住戸,駅まで平坦 リバーサイドに立地

【外観】



【間取り図】



図面と現況が異なる場合は現況が優先となります。

間取りの「S」はサービスルーム(納戸)です。

間取り	2DK		
敷金	2ヶ月	礼金	1ヶ月
敷引 / 償却金	-	保証金	-
物件種別	マンション		
建物名・部屋番号	小倉ビル		
物件所在地	東京都中央区勝どき 2 丁目 4 - 1 2		
交通	都営大江戸線 勝どき駅 徒歩3分 東京メトロ有楽町線 月島駅 徒歩10分		
間取詳細	和室(6畳) 洋室(9畳) DK(8畳)		
構造・規模	鉄筋コンクリート 5階建 3階		
専有面積	55㎡	向き	
築年月	1989年1月1日	契約期間	2年
損害保険	有	入居時期	相談
駐車場			
設備	エアコン,ガスキッチン,ガスコンロ設置可,バス・トイレ別,給湯,光ファイバー,室内洗濯機置場,収納有		
その他費用			
入居諸条件			
保証会社	必須 初回賃料等総額の50%翌年より 1 万円/年		
備考			

情報更新日2025年12月6日

No.ng0000060176

お問合せ先



東京都知事(5)第83270号

(公社)全日本不動産協会会員,(公社)首都圏不動産公正取引協議会加盟

株式会社CLCコーポレーション 人形町店

東京都中央区日本橋人形町 1 丁目16-6須賀ビル2階

TEL:03-5651-9575

FAX:03-5651-9576

E-mail : ningyou@clcnet.jp

URL : https://clcnetwork.co.jp/shop_ningyou.html



携帯サイトから物件詳細を閲覧できます！

取引態様	手数料負担の割合	貸主	借主
仲介	手数料配分の割合	元付	客付