

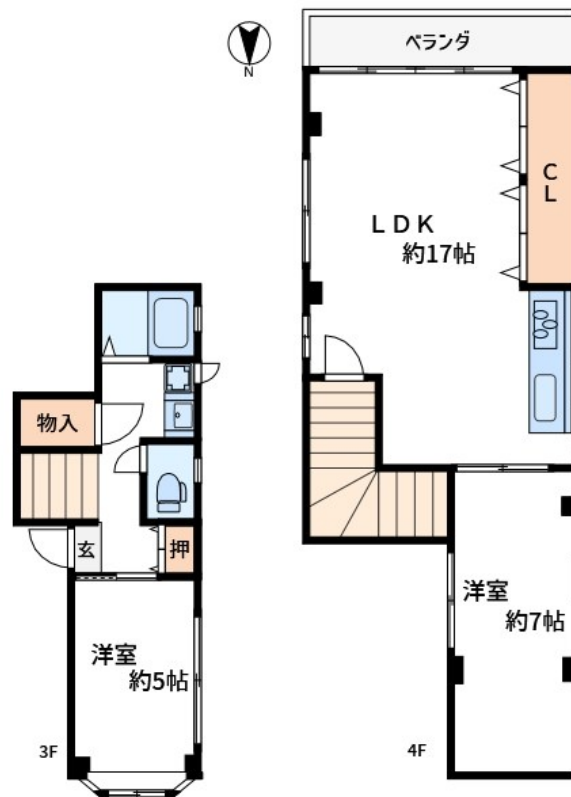
# FOR RENT

賃料	管理費等
230,000円	0円

【外観】



【間取り図】



間取り	2LDK		
敷金	1ヶ月	礼金	1ヶ月
敷引 / 償却金	-	保証金	-
物件種別	マンション		
建物名・部屋番号	山本ビル		
物件所在地	東京都江東区住吉2丁目13-5		
交通	東京メトロ半蔵門線 住吉(東京)駅 徒歩2分 中央・総武線各停 錦糸町駅 徒歩10分		
間取詳細			
構造・規模	鉄骨 4階建 3階		
専有面積	62.03㎡	向き	南
築年月	1991年1月31日	契約期間	2年
損害保険	有	入居時期	相談
駐車場			
設備	3口以上コンロ, TVインターホン, エアコン, エアコン2台, ガスキッチン, ガスコンロ設置済, グリル, ク		
その他費用			
入居諸条件			
保証会社	必須 初回賃料等総額の50%翌年より1万円/年		
備考			

図面と現況が異なる場合は現況が優先となります。

間取りの「S」はサービスルーム(納戸)です。

情報更新日2025年12月7日

No.ng0000060208

お問合せ先



東京都知事(5)第83270号

(公社)全日本不動産協会会員, (公社)首都圏不動産公正取引協議会加盟

**株式会社CLCコーポレーション 人形町店**

東京都中央区日本橋人形町1丁目16-6須賀ビル2階

TEL:03-5651-9575

FAX:03-5651-9576

E-mail: ningyou@clcnet.jp

URL: https://clcnetwork.co.jp/shop\_ningyou.html



携帯サイトから物件詳細を閲覧できます！

取引態様	手数料負担の割合	貸主	借主
仲介	手数料配分の割合	元付	客付