

FOR RENT

賃料	管理費等
224,000円	20,000円

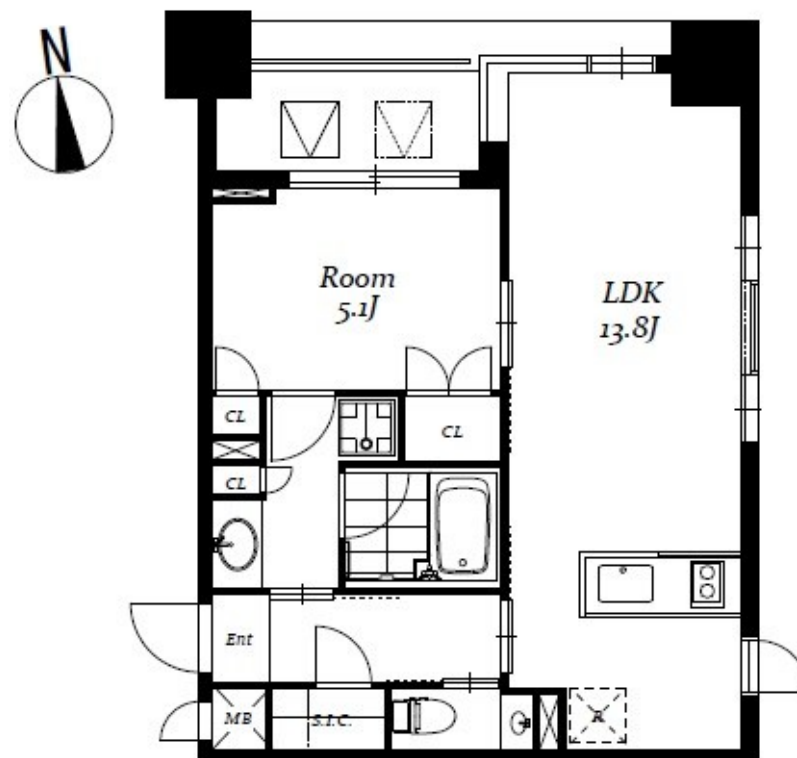
角部屋で採光・通風良好

2F以上,2面採光,オートロック,セキュリティ有り,ダブルロック,モニタ付オートロック,角住戸,玄関ホール,駅まで平坦,外壁タイル張り,防犯カメラ,メールボックス

【外観】



【間取り図】



間取り	1LDK		
敷金	1ヶ月	礼金	1ヶ月
敷引 / 償却金	-	保証金	-
物件種別	マンション		
建物名・部屋番号	レジディア日本橋馬喰町		
物件所在地	東京都中央区日本橋馬喰町2丁目4-11		
交通	都営浅草線 浅草橋駅 徒歩3分 総武線快速 馬喰町駅 徒歩4分		
間取詳細	LDK(13.8畳) 洋室(5.1畳)		
構造・規模	鉄筋コンクリート 12階建 2階		
専有面積	46.32㎡	向き	南
築年月	2008年3月	契約期間	2年
損害保険	有 21,500円 24ヶ月	入居時期	2026年2月中旬予定
駐車場	駐輪場		
設備	2口コンロ,BS,CS,TVインターホン,インターホン,エアコン,オートバス,カウンターキッチン,ガ		
その他費用	[一時金] 鍵交換費用:22,000円 入居者限定サービス:11,000円 [月次費用] インターネット使用料:1,650円		
入居諸条件	ペット可 性別不問 法人可 単身可		
保証会社	必須 初回契約時:月額総賃料の40% 更新時:10,000円(1年毎) 月額:1,000円		
備考	新年1/4から営業となります。当社は1月~3月の期間は無休で営業しております。お気軽にご相談ください。		

図面と現況が異なる場合は現況が優先となります。

間取りの「S」はサービスルーム(納戸)です。

情報更新日2026年1月26日

No.ng0000060222

お問合せ先



東京都知事(5)第83270号

(公社)全日本不動産協会会員,(公社)首都圏不動産公正取引協議会加盟

株式会社CLCコーポレーション 人形町店

東京都中央区日本橋人形町1丁目16-6須賀ビル2階

TEL:03-5651-9575

FAX:03-5651-9576

E-mail: ningyou@clcnet.jp

URL: https://clcnetwork.co.jp/shop_ningyou.html



携帯サイトから物件詳細を閲覧できます！

取引態様	手数料負担の割合	貸主	借主
仲介	手数料配分の割合	元付	客付