

FOR RENT

| 賃料 | 管理費等 |
|----------|---------|
| 203,000円 | 20,000円 |

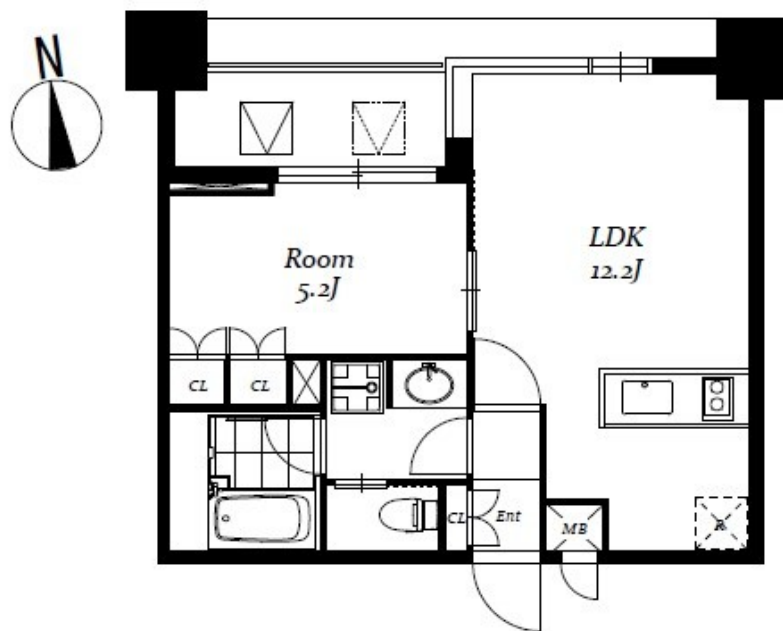
角部屋で採光・通風良好

2F以上,2面採光,オートロック,セキュリティ有り,ダブルロック,モニタ付オートロック,駅まで平坦,外壁タイル張り,防犯カメラ,メールボックス

【外観】



【間取り図】



| 間取り | 1LDK | | |
|----------|---|------|-------------|
| 敷金 | 1ヶ月 | 礼金 | 1ヶ月 |
| 敷引 / 償却金 | - | 保証金 | - |
| 物件種別 | マンション | | |
| 建物名・部屋番号 | レジディア日本橋馬喰町 | | |
| 物件所在地 | 東京都中央区日本橋馬喰町2丁目4-11 | | |
| 交通 | 都営浅草線 浅草橋駅 徒歩3分 総武線快速 馬喰町駅 徒歩4分 | | |
| 間取詳細 | LDK(12.2畳) 洋室(5.2畳) | | |
| 構造・規模 | 鉄筋コンクリート 12階建 7階 | | |
| 専有面積 | 40.64㎡ | 向き | 北 |
| 築年月 | 2008年3月 | 契約期間 | 2年 |
| 損害保険 | 有 21,500円 24ヶ月 | 入居時期 | 2026年2月中旬予定 |
| 駐車場 | 駐輪場 | | |
| 設備 | 2口コンロ,BS,CS,TVインターホン,インターホン,エアコン,オートバス,カウンターキッチン,ガ | | |
| その他費用 | [一時金] 鍵交換費用:22,000円 入居者限定サービス:11,000円 [月次費用] インターネット使用料:1,650円 | | |
| 入居諸条件 | ペット可 性別不問 法人可 単身可 | | |
| 保証会社 | 必須 契約時:月額総賃料の40% 更新時:10,000円(1年毎)月額:1,000円 | | |
| 備考 | 新年1/4から営業となります。当社は1月~3月の期間は無休で営業しております。お気軽にご相談ください。 | | |

図面と現況が異なる場合は現況が優先となります。

間取りの「S」はサービスルーム(納戸)です。

情報更新日2026年1月26日

No.ng0000060223

お問合せ先



東京都知事(5)第83270号

(公社)全日本不動産協会会員,(公社)首都圏不動産公正取引協議会加盟

株式会社CLCコーポレーション 人形町店

東京都中央区日本橋人形町1丁目16-6須賀ビル2階

TEL:03-5651-9575

FAX:03-5651-9576

E-mail: ningyou@clcnet.jp

URL: https://clcnetwork.co.jp/shop_ningyou.html



携帯サイトから物件詳細を閲覧できます！

| 取引態様 | 手数料負担の割合 | 貸主 | 借主 |
|------|----------|----|----|
| 仲介 | 手数料配分の割合 | 元付 | 客付 |