

FOR RENT

賃料	管理費等
196,000円	20,000円

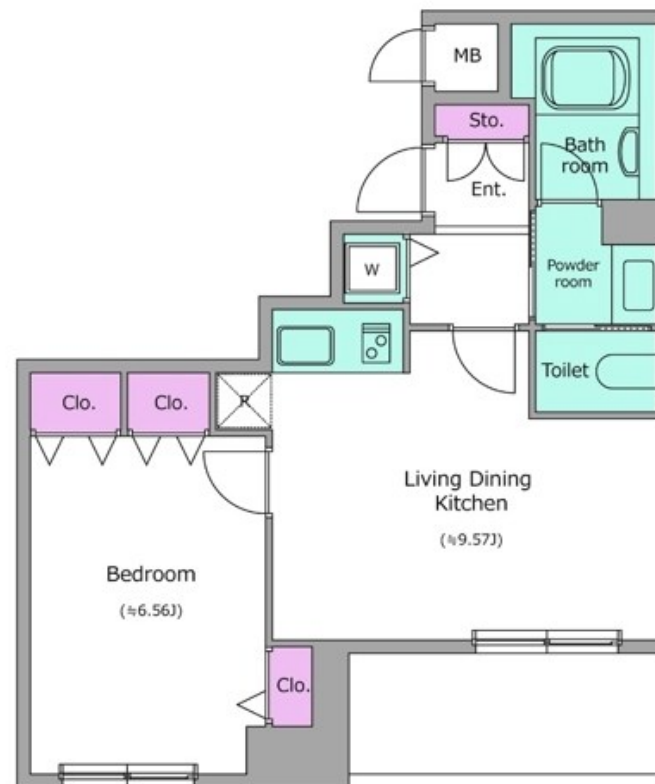
洗面台独立

2F以上,オートロック,セキュリティ有り,モニタ付オートロック,玄関ホール,デザイナーズ,駅まで平坦,外壁タイル張り,防犯カメラ,メールボックス

【外観】



【間取り図】



図面と現況が異なる場合は現況が優先となります。

間取りの「S」はサービスルーム(納戸)です。

間取り	1LDK		
敷金	1ヶ月	礼金	1ヶ月
敷引 / 償却金	-	保証金	-
物件種別	マンション		
建物名・部屋番号	レジディア新川		
物件所在地	東京都中央区新川 2丁目24-3		
交通	京葉線 八丁堀(東京)駅 徒歩5分 東京メトロ東西線 茅場町駅 徒歩8分		
間取詳細	洋室(6.56畳) LDK(9.57畳)		
構造・規模	鉄筋コンクリート 7階建 7階		
専有面積	41.06㎡	向き	南西
築年月	2003年2月	契約期間	2年
損害保険	有 21,500円 24ヶ月	入居時期	相談
駐車場	駐輪場		
設備	2口コンロ, B S, T V インターホン, インターホン, エアコン, ガスキッチン, ガスコンロ設置済, グリル,		
その他費用	[一時金] 鍵交換費用: 22,000円 入居者会員サービス料: 11,000円 [月次費用] インターネット代: 1,650円		
入居諸条件	ペット不可 事務所不可 楽器等の使用不可 法人可		
保証会社	必須 初回契約時: 40%、更新時: 10,000円、月額: 1,000円		
備考	洗面所独立。生活施設が近隣にあり、便利な立地。敷金礼金ゼロ		

情報更新日2026年1月12日

No.ng0000060310

お問合せ先



東京都知事(5)第83270号

(公社)全日本不動産協会会員, (公社)首都圏不動産公正取引協議会加盟

株式会社CLCコーポレーション 人形町店

東京都中央区日本橋人形町 1丁目16-6須賀ビル2階

TEL:03-5651-9575

FAX:03-5651-9576

E-mail: ningyou@clcnet.jp

URL: https://clcnetwork.co.jp/shop_ningyou.html



携帯サイトから物件詳細を閲覧できます！

取引態様	手数料負担の割合	貸主	借主
仲介	手数料配分の割合	元付	客付