

FOR RENT

賃料	管理費等
210,000円	15,000円

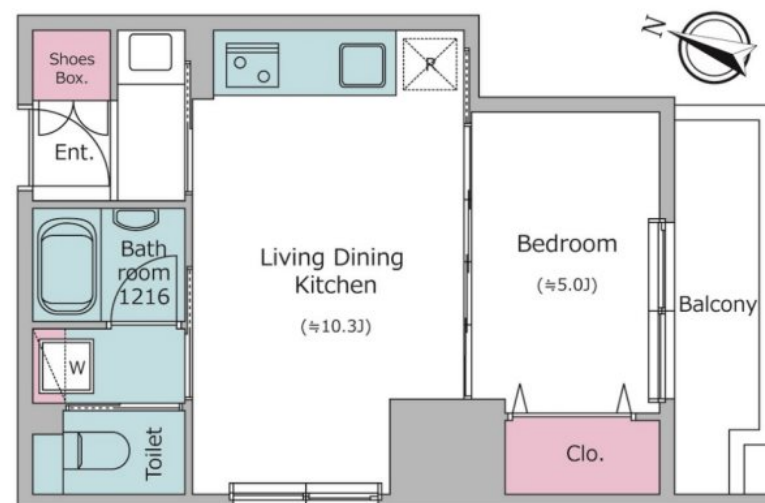
複数路線利用可

2 F 以上,オートロック,ダブルロック,モニタ付オートロック,角住戸,南面バルコニー,外壁タイル張り,防犯カメラ,メールボックス

【外観】



【間取り図】



間取り	1LDK		
敷金	1ヶ月	礼金	無
敷引 / 償却金	-	保証金	-
物件種別	マンション		
建物名・部屋番号	クロスレジデンス日本橋本町		
物件所在地	東京都中央区日本橋本町 4 丁目15-5		
交通	東京メトロ日比谷線 小伝馬町駅 徒歩2分 総武線快速 新日本橋駅 徒歩2分		
間取詳細			
構造・規模	鉄筋コンクリート 15階建 11階		
専有面積	38.53㎡	向き	南
築年月	2023年10月11日	契約期間	2年
損害保険	有	入居時期	2026年2月下旬予定
駐車場			
設備	2口コンロ,TVインターホン,インターホン,エアコン,ガスキッチン,ガスコンロ設置済,グリル,クロー		
その他費用	[一時金] 鍵交換費用: 33,000円		
入居諸条件	ペット相談		
保証会社	必須 初回保証料40%・月額手数料1,000円・年間保証料10,000円		
備考	角部屋二面採光 お気軽にお問い合わせ下さい		

図面と現況が異なる場合は現況が優先となります。

間取りの「S」はサービスルーム(納戸)です。

情報更新日2026年1月12日

No.ng0000060324

お問合せ先



東京都知事(5)第83270号

(公社)全日本不動産協会会員,(公社)首都圏不動産公正取引協議会加盟

株式会社CLCコーポレーション 人形町店

東京都中央区日本橋人形町 1 丁目16-6須賀ビル2階

TEL:03-5651-9575

FAX:03-5651-9576

E-mail: ningyou@clcnet.jp

URL: https://clcnetwork.co.jp/shop_ningyou.html



携帯サイトから物件詳細を閲覧できます！

取引態様	手数料負担の割合	貸主	借主
仲介	手数料配分の割合	元付	客付