

FOR RENT

賃料	管理費等
222,000円	20,000円

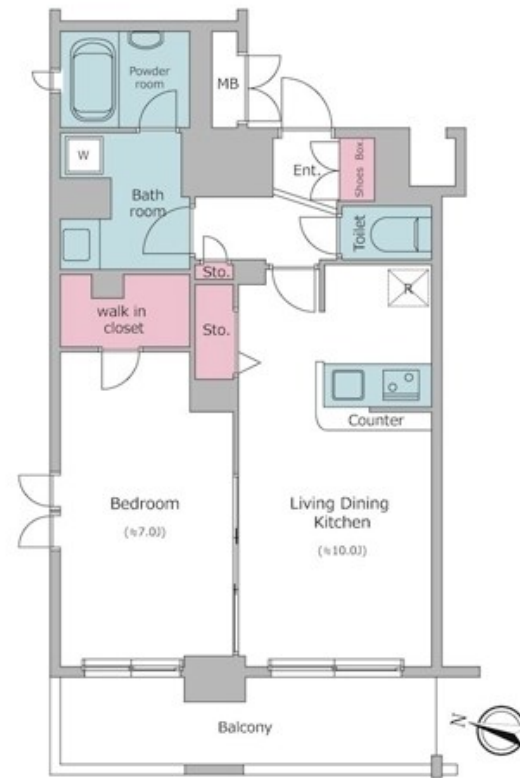
室内画像は同建物同仕様です

2 F 以上,オートロック,ダブルロック,角住戸,玄関ホール,リノベーション,駅まで平坦,外壁タイル張り,防犯カメラ,メールボックス

【外観】



【間取り図】



間取り	1LDK		
敷金	1ヶ月	礼金	1ヶ月
敷引 / 償却金	-	保証金	-
物件種別	マンション		
建物名・部屋番号	レジディア神田東		
物件所在地	東京都千代田区岩本町 1 丁目2-1		
交通	山手線 神田（東京）駅 徒歩6分 東京メトロ日比谷線 小伝馬町駅 徒歩4分		
間取詳細			
構造・規模	鉄骨鉄筋コンクリート 15階建 12階		
専有面積	45.61㎡	向き	西
築年月	2003年11月	契約期間	2年
損害保険	有	入居時期	2026年2月下旬予定
駐車場	要問い合わせ 駐輪場		
設備	2口コンロ, C A T V, T V インターホン, インターホン, エアコン, カウンターキッチン, ガスキッチン, ガ		
その他費用	[一時金] 鍵交換費: 22,000円 入居者会員サービス料: 11,000円		
入居諸条件			
保証会社	必須 初回契約時: 40%、更新時: 10,000円、月額: 1,000円		
備考	室内リノベーション済		

図面と現況が異なる場合は現況が優先となります。

間取りの「S」はサービスルーム(納戸)です。

情報更新日2026年1月12日

No.ng0000060327

お問合せ先



東京都知事(5)第83270号

(公社)全日本不動産協会会員, (公社)首都圏不動産公正取引協議会加盟

株式会社CLCコーポレーション 人形町店

東京都中央区日本橋人形町 1 丁目16-6須賀ビル2階

TEL:03-5651-9575

FAX:03-5651-9576

E-mail: ningyou@clcnet.jp

URL: https://clcnetwork.co.jp/shop_ningyou.html



携帯サイトから物件詳細を閲覧できます！

取引態様	手数料負担の割合	貸主	借主
仲介	手数料配分の割合	元付	客付