

# FOR RENT

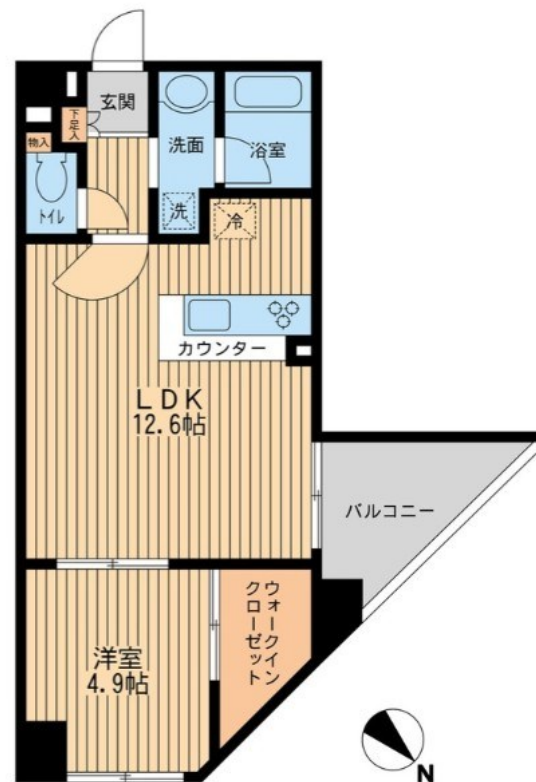
賃料	管理費等
210,000円	8,000円

24時間緊急通報システム, 2F以上, 2面採光, オートロック, セキュリティ有り, モニタ付オートロック, 玄関ホール, 駅まで平坦, 外壁タイル張り, 防犯カメラ, メールボックス

【外観】



【間取り図】



間取り	1LDK		
敷金	1ヶ月	礼金	1ヶ月
敷引 / 償却金	-	保証金	-
物件種別	マンション		
建物名・部屋番号	プライムアーバン日本橋人形町		
物件所在地	東京都中央区日本橋人形町2丁目26-12		
交通	東京メトロ日比谷線 人形町駅 徒歩3分 都営新宿線 浜町駅 徒歩6分		
間取詳細	LDK(12.6畳) 洋室(4.9畳)		
構造・規模	鉄骨鉄筋コンクリート 13階建 10階		
専有面積	40.77㎡	向き	北西
築年月	2004年3月	契約期間	2年
損害保険	有 24,000円 24ヶ月	入居時期	即時
駐車場	有(敷地内) 45000~49500円/月 駐輪場		
設備	3口以上コンロ, B S, C S, T V インターホン, インターホン, ウォークインクローゼット, エアコン, カウ		
その他費用	[一時金] 鍵交換費: 16,500円 駐輪場代: 550円		
入居諸条件			
保証会社	必須 契約時: 月額総賃料の40% 更新時: 14,000円(1年毎)		
備考	新年1/4から営業となります。当社は1月~3月の期間は無休で営業しております。お気軽にご相談ください。		

図面と現況が異なる場合は現況が優先となります。

間取りの「S」はサービスルーム(納戸)です。

情報更新日2026年1月12日

No.ng0000060338

お問合せ先



東京都知事(5)第83270号

(公社)全日本不動産協会会員, (公社)首都圏不動産公正取引協議会加盟

**株式会社CLCコーポレーション 人形町店**

東京都中央区日本橋人形町1丁目16-6須賀ビル2階

TEL:03-5651-9575

FAX:03-5651-9576

E-mail: ningyou@clcnet.jp

URL: https://clcnetwork.co.jp/shop\_ningyou.html



携帯サイトから物件詳細を閲覧できます！

取引態様	手数料負担の割合	貸主	借主
仲介	手数料配分の割合	元付	客付