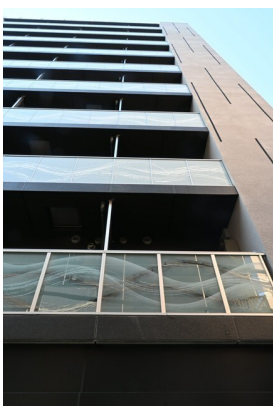


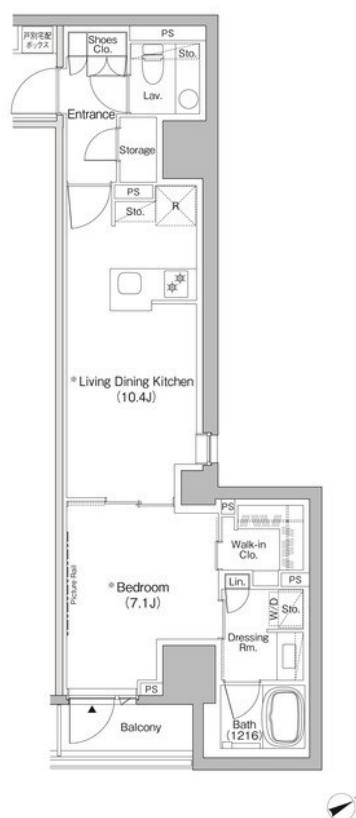
賃料	管理費等
282,000円	20,000円

2F以上,オートロック,セキュリティ有り,モニタ付オートロック,玄関ホール,防犯カメラ,メールボックス

【外觀】



【間取り図】



図面と現況が異なる場合は現況が優先となります。

間取りの「S」はサービスルーム(納戸)です。

間取り	1LDK		
敷金	1ヶ月	礼金	無
敷引 / 償却金	- -	保証金	-
物件種別	マンション		
建物名・部屋番号	ザ・パークハビオ日本橋茅場町		
物件所在地	東京都中央区日本橋茅場町 2 丁目2-5		
交通	東京メトロ日比谷線 茅場町駅 徒歩3分 東京メトロ東西線 茅場町駅 徒歩3分		
間取詳細	LDK(10.4畳) 洋室(7.1畳)		
構造・規模	鉄筋コンクリート 10階建 3階		
専有面積	47.26㎡	向き	東
築年月	2026年2月	契約期間	定期借家契約 2年
損害保険	有	入居時期	2026年2月20日予定
駐車場	要問い合わせ 駐輪場		
設備	2口コンロ,TVインターホン,エアコン,オートバス,ガスキッチン,クローゼット,システムキッチン,シ		
その他費用			
入居諸条件	ペット可 楽器等の使用相談		
保証会社	必須 賃料等合計額の50%（最低保証料2万円）2年目以降：1年毎1万円		
備考	新年1/4から営業となります。当社は1月～3月の期間は無休で営業しております。お気軽にご相談ください。		

情報更新日2026年1月12日

No.ng0000060348

お問合せ先



東京都知事（５）第83270号

(公社)全日本不動産協会会員、(公社)首都圏不動産公正取引協議会加盟

株式会社CLCコーポレーション 人形町店

東京都中央区日本橋人形町1丁目16-6須賀ビル2階

TEL:03-5651-9575

FAX:03-5651-9576

E-mail : ningyou@clcnnet.jp

URL : https://clcnetwork.co.jp/shop_ningyou.html



携帯サイトから物件詳細を閲覧できます！

取引態様	手数料 負担の割合	貸主		借主	
仲介	手数料 配分の割合	元付		客付	