

FOR RENT

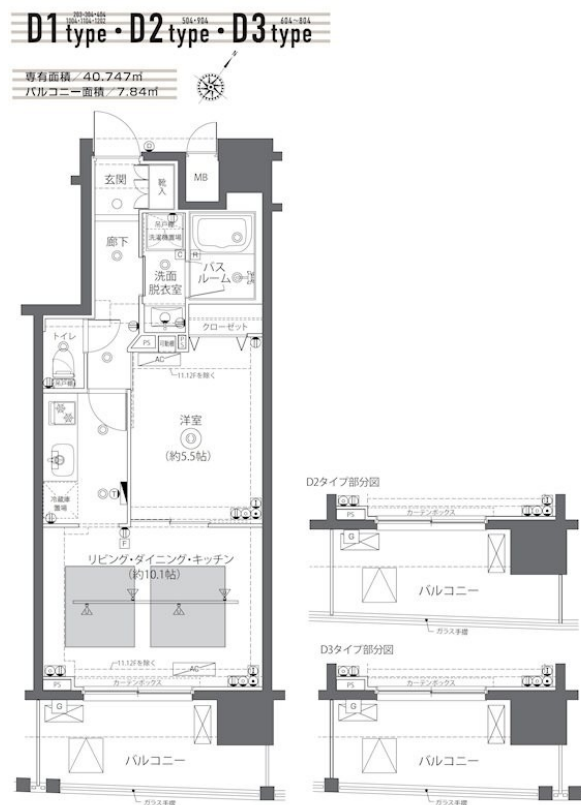
| 賃料 | 管理費等 |
|----------|---------|
| 208,000円 | 20,000円 |

2F以上,オートロック,セキュリティ有り,ダブルディンプルキー,ダブルロック,ディンプルキー,モニタ付オートロック,玄関ホール,南面バルコニー,南面リビング,デザイナーズ,駅まで平坦,外壁コンクリート

【外観】



【間取り図】



図面と現況が異なる場合は現況が優先となります。

間取りの「S」はサービスルーム(納戸)です。

| 間取り | 1LDK | | |
|----------|---|------|-------------|
| 敷金 | 1ヶ月 | 礼金 | 1ヶ月 |
| 敷引 / 償却金 | - | 保証金 | - |
| 物件種別 | マンション | | |
| 建物名・部屋番号 | ZOOM日本橋蛸殻町 | | |
| 物件所在地 | 東京都中央区日本橋蛸殻町1丁目3-3 | | |
| 交通 | 東京メトロ半蔵門線 水天宮前駅 徒歩5分 東京メトロ東西線 茅場町駅 徒歩5分 | | |
| 間取詳細 | LDK(10.1畳) 洋室(5.5畳) | | |
| 構造・規模 | 鉄筋コンクリート 12階建 6階 | | |
| 専有面積 | 40.74㎡ | 向き | 南東 |
| 築年月 | 2020年3月下旬 | 契約期間 | 2年 |
| 損害保険 | 有 | 入居時期 | 2026年2月下旬予定 |
| 駐車場 | 駐輪場 | | |
| 設備 | 24時間換気システム, 2口コンロ, TVインターホン, インターネット専用線 配線済み, インターホン, エア | | |
| その他費用 | [一時金] 鍵交換費用: 33,000円 [月次費用] 家財保険 + 付帯サービス: 1,835円 | | |
| 入居諸条件 | ペット可 性別不問 二人可 法人可 単身可 | | |
| 保証会社 | 必須 初回 = 賃料等 × 50%、月額 = 賃料等 × 1% | | |
| 備考 | 「遠方のため物件を見に行く時間がない」「できれば接するのを避けたい」という方にはオンライン内見がオススメです！スマホやPCを通じて、リアルタイムで物件の内見が可能です。 予約及び、アプリインストールが必要です。 | | |

情報更新日2026年1月30日

No.ng0000060374

お問合せ先



東京都知事(5)第83270号

(公社)全日本不動産協会会員,(公社)首都圏不動産公正取引協議会加盟

株式会社CLCコーポレーション 人形町店

東京都中央区日本橋人形町1丁目16-6須賀ビル2階

TEL:03-5651-9575

FAX:03-5651-9576

E-mail: ningyou@clcnet.jp

URL: https://clcnetwork.co.jp/shop_ningyou.html



携帯サイトから物件詳細を閲覧できます！

| 取引態様 | 手数料負担の割合 | 貸主 | 借主 |
|------|----------|----|----|
| 仲介 | 手数料配分の割合 | 元付 | 客付 |

不動産コード: 2102767

物件管理コード: 1122115213330001136322

取引条件の有効期限は情報更新日より30日間となります。