

賃料	管理費等
265,000円	15,000円

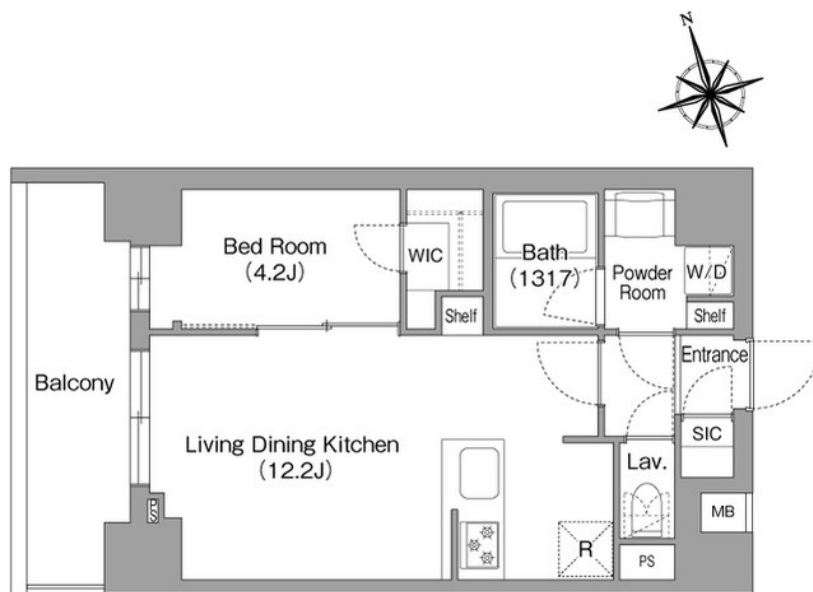
新築 ペット飼育可 駅近い セキュリティ安心

2F以上,オートロック,セキュリティ有り,モニタ付オートロック,防犯カメラ,メールボックス

【外観】



【間取り図】



図面と現況が異なる場合は現況が優先となります。

間取りの「S」はサービスルーム(納戸)です。

間取り	1LDK		
敷金	1ヶ月	礼金	無
敷引/償却金	-	保証金	-
物件種別	マンション		
建物名・部屋番号	コンフォリア・リヴ八丁堀		
物件所在地	東京都中央区入船2丁目5-11		
交通	東京メトロ日比谷線 八丁堀(東京)駅 徒歩4分 東京メトロ有楽町線 新富町(東京)駅 徒歩4分		
間取詳細	LDK(12.2畳) 洋室(4.2畳)		
構造・規模	鉄筋コンクリート 12階建 5階		
専有面積	41.1㎡	向き	北西
築年月	2026年2月	契約期間	2年
損害保険	有 16,550円 24ヶ月	入居時期	即時
駐車場	空無 駐輪場		
設備	3口以上コンロ, B S, C S, T V インターホン, ウォークインクローゼット, エアコン, ガスキッチン, グリ		
その他費用	[一時金] 清掃費用: 44,990円 エアコン清掃費: 11,000円		
入居諸条件	ペット相談 二人可 単身可		
保証会社	必須 保証料: 賃料等の50%(最低2万)、月額保証・事務手数料: 賃料等の1%(更新料無)		
備考	新築 ペット飼育可 駅近い セキュリティ安心物件 お気軽にお問い合わせください		

情報更新日2026年4月2日

No.ng0000060386



東京都知事(5)第83270号
(公社)全日本不動産協会会員, (公社)首都圏不動産公正取引協議会加盟
株式会社CLCコーポレーション 人形町店
東京都中央区日本橋人形町1丁目16-6須賀ビル2階
TEL:03-5651-9575 FAX:03-5651-9576
E-mail: ningyou@clcnet.jp
URL: https://clcnetwork.co.jp/shop_ningyou.html



携帯サイトから物件詳細を閲覧できます!

取引態様	手数料負担の割合	貸主	借主
仲介	手数料配分の割合	元付	客付