

FOR RENT

賃料	管理費等
360,000円	10,000円

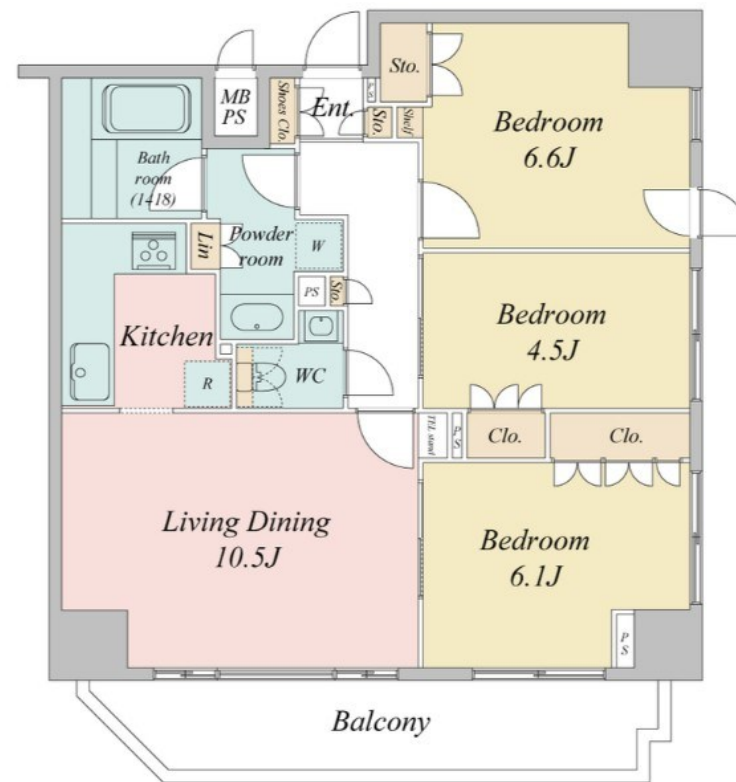
ペット飼育相談可（猫・小型犬1匹まで）ペット飼

2F以上,2面採光,オートロック,セキュリティ有り,モニタ付オートロック,角住戸,玄関ホール,通風良好,駅まで平坦,外壁タイル張り,防犯カメラ,メールボックス

【外観】



【間取り図】



図面と現況が異なる場合は現況が優先となります。

間取りの「S」はサービスルーム(納戸)です。

間取り	3LDK		
敷金	1ヶ月	礼金	無
敷引 / 償却金	-	保証金	-
物件種別	マンション		
建物名・部屋番号	ドゥーエ日本橋		
物件所在地	東京都中央区日本橋小網町1-13		
交通	東京メトロ東西線 茅場町駅 徒歩4分 東京メトロ半蔵門線 水天宮前駅 徒歩5分		
間取詳細	洋室(6.6畳) 洋室(4.5畳) 洋室(6.1畳) LDK(10.5畳)		
構造・規模	鉄筋コンクリート 13階建 7階		
専有面積	69.72㎡	向き	南東
築年月	2004年11月	契約期間	2年
損害保険	有 24,000円 24ヶ月	入居時期	2026年3月8日予定
駐車場	要問い合わせ 駐輪場 バイク置き場		
設備	3口以上コンロ,BS,CATV,CS,L字型キッチン,TVインターホン,インターホン,エアコン,ガス		
その他費用	[一時金] 鍵交換費:16,500円 駐輪場代:330円		
入居諸条件	ペット可 二人可		
保証会社	必須 初回保証料:賃料等の20%、以後1年毎に15,000円		
備考	新年1/4から営業となります。当社は1月~3月の期間は無休で営業しております。お気軽にご相談ください。		

情報更新日2026年2月2日

No.ng0000060491

お問合せ先



東京都知事(5)第83270号

(公社)全日本不動産協会会員,(公社)首都圏不動産公正取引協議会加盟

株式会社CLCコーポレーション 人形町店

東京都中央区日本橋人形町1丁目16-6須賀ビル2階

TEL:03-5651-9575

FAX:03-5651-9576

E-mail: ningyou@clcnet.jp

URL: https://clcnetwork.co.jp/shop_ningyou.html



携帯サイトから物件詳細を閲覧できます！

取引態様	手数料負担の割合	貸主	借主
仲介	手数料配分の割合	元付	客付