

# FOR RENT

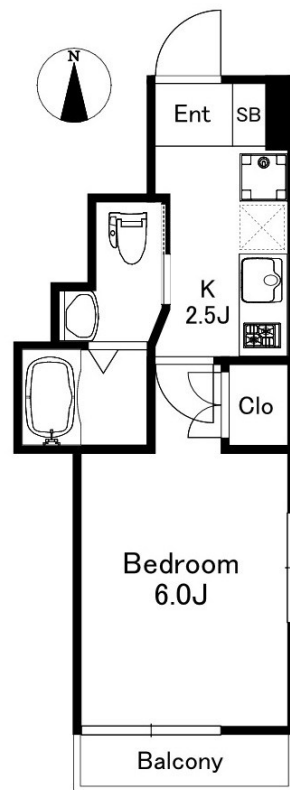
賃料	管理費等
79,000円	7,900円

オートロック,ディンプルキー,モニタ付オートロック,ロフト,角住戸,当社管理物件,南面バルコニー,防犯カメラ,メールボックス

【外観】



【間取り図】



間取り	1K		
敷金	1ヶ月	礼金	1ヶ月
敷引 / 償却金	-	保証金	-
物件種別	アパート		
建物名・部屋番号	Tokyo Place Kamata		
物件所在地	東京都大田区西糀谷 1 丁目8-21		
交通	京急本線 京急蒲田駅 徒歩10分 京急空港線 糀谷駅 徒歩10分		
間取詳細	洋室(6畳) K(2.5畳)		
構造・規模	木造 3階建 1階		
専有面積	20.04㎡	向き	南
築年月	2018年2月26日	契約期間	定期借家契約 2年
損害保険	有	入居時期	2026年3月中旬予定
駐車場			
設備	2口コンロ,CATV,CATVインターネット,TVインターホン,エアコン,ガスキッチン,ガスコンロ設		
その他費用	[一時金] 鍵交換費用: 22,000円		
入居諸条件	ペット相談 性別不問 法人可 単身可		
保証会社	必須 初回保証料: 総賃料50% 月次保証料: 800円 又は、 年間保証料: 1万円		
備考	独立洗面台・追焚機能付バス・宅配ボックス完備		

図面と現況が異なる場合は現況が優先となります。

間取りの「S」はサービスルーム(納戸)です。

情報更新日2026年2月2日

No.ng0000060499

お問合せ先



東京都知事(5)第83270号

(公社)全日本不動産協会会員,(公社)首都圏不動産公正取引協議会加盟

**株式会社CLCコーポレーション 人形町店**

東京都中央区日本橋人形町 1 丁目16-6須賀ビル2階

TEL:03-5651-9575

FAX:03-5651-9576

E-mail: ningyou@clcnet.jp

URL: https://clcnetwork.co.jp/shop\_ningyou.html



携帯サイトから物件詳細を閲覧できます！

取引態様	手数料負担の割合	貸主	借主
仲介	手数料配分の割合	元付	客付