

# FOR RENT

賃料	管理費等
305,000円	15,000円

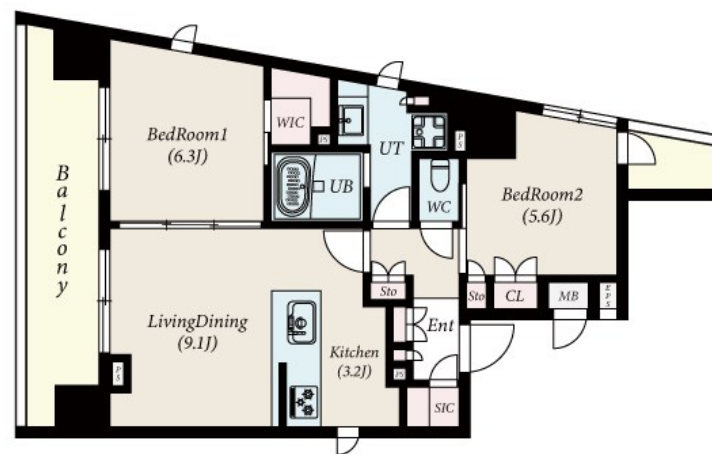
## カウンターキッチン 室内画像は同建物同仕様で

2 F 以上, 2 面採光, オートロック, セキュリティ有り, ダブルロック, ディンプルキー, モニタ付オートロック, 角住戸, 玄関ホール, 分譲タイプ, 防犯カメラ, メールボックス

【外観】



【間取り図】



間取り	2LDK		
敷金	1ヶ月	礼金	無
敷引 / 償却金	-	保証金	-
物件種別	マンション		
建物名・部屋番号	ベルジュール日本橋		
物件所在地	東京都中央区日本橋箱崎町15-3		
交通	東京メトロ半蔵門線 水天宮前駅 徒歩4分 東京メトロ東西線 茅場町駅 徒歩6分		
間取詳細	LDK(12.3畳) 洋室(5.6畳) 洋室(6.3畳)		
構造・規模	鉄筋コンクリート 12階建 7階		
専有面積	57.03㎡	向き	南西
築年月	2015年11月下旬	契約期間	2年
損害保険	有	入居時期	即時
駐車場	駐輪場 バイク置き場		
設備	3口以上コンロ, B S, C S, T V インターホン, エアコン, オートバス, カウンターキッチン, ガスキッチン		
その他費用	[一時金] 室内清掃費用: 96,800円 エアコン内部洗浄費用: 33,000円 ビーロッド安心サポート: 1,650円 鍵交換費用: 3,300円 駐輪場代: 1,210円 火災保険料: 1,650円		
入居諸条件	ペット相談 事務所相談 楽器等の使用相談 二人可		
保証会社	必須 初期費用は50% ~ 外国籍の場合70%、月額1,000円の商品		
備考	駅近い物件 ウォークインクローゼット嬉しい		

図面と現況が異なる場合は現況が優先となります。

間取りの「S」はサービスルーム(納戸)です。

情報更新日2026年2月2日

No.ng0000060500

お問合せ先



東京都知事(5)第83270号

(公社)全日本不動産協会会員, (公社)首都圏不動産公正取引協議会加盟

株式会社CLCコーポレーション 人形町店

東京都中央区日本橋人形町1丁目16-6須賀ビル2階

TEL:03-5651-9575

FAX:03-5651-9576

E-mail: ningyou@clcnet.jp

URL: https://clcnetwork.co.jp/shop\_ningyou.html



携帯サイトから物件詳細を閲覧できます！

取引態様	手数料負担の割合	貸主	借主
仲介	手数料配分の割合	元付	客付