

# FOR RENT

賃料	管理費等
171,000円	15,000円

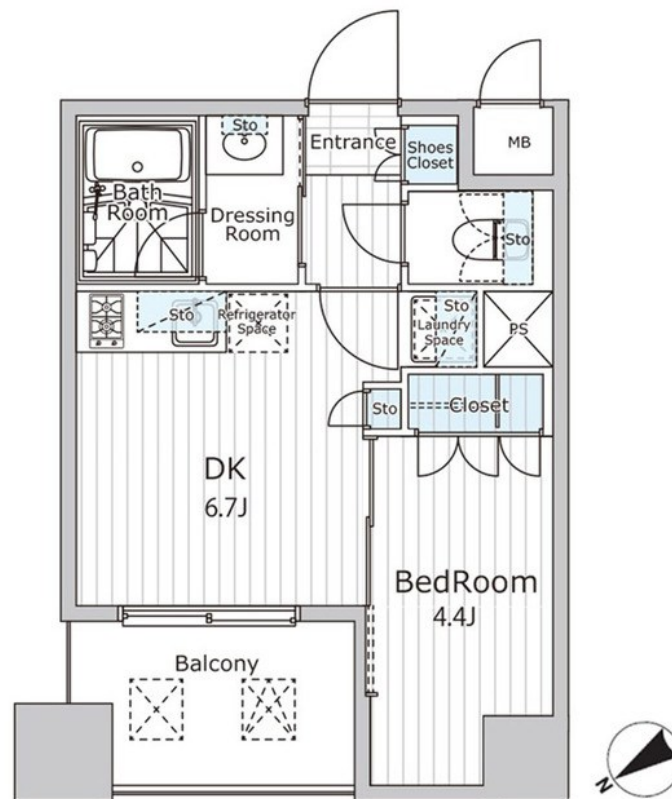
## お気軽にお問い合わせください

2 F 以上,オートロック,セキュリティ有り,ダブルロック,モニタ付オートロック,玄関ホール,防犯カメラ,メールボックス

【外観】



【間取り図】



図面と現況が異なる場合は現況が優先となります。

間取りの「S」はサービスルーム(納戸)です。

間取り	1DK		
敷金	1ヶ月	礼金	無
敷引 / 償却金	-	保証金	-
物件種別	マンション		
建物名・部屋番号	ピエラコート日本橋久松町		
物件所在地	東京都中央区日本橋久松町6-2		
交通	東京メトロ日比谷線 人形町駅 徒歩5分 都営新宿線 馬喰横山駅 徒歩5分		
間取詳細	DK(6.7畳) 洋室(4.4畳)		
構造・規模	鉄骨 11階建 3階		
専有面積	28.08㎡	向き	北西
築年月	2024年3月	契約期間	2年
損害保険	有	入居時期	即時
駐車場	駐輪場		
設備	2口コンロ,3点給湯,B S,C A T V,C S,T Vインターホン,インターホン,エアコン,ガスキッチン,		
その他費用	[一時金] 鍵交換費用: 33,000円 室内清掃費用: 55,000円 [月次費用] 口座振替手数料: 110円		
入居諸条件	ペット相談 事務所不可 二人可 法人可		
保証会社	必須 初回保証委託料(最低15,000円): 月額賃料等の50%、2年目以降: 10,000円/年		
備考	ペット飼育相談可 たっぷり収納 駐輪場1台無料		

情報更新日2026年2月2日

No.ng0000060502

お問合せ先



東京都知事(5)第83270号

(公社)全日本不動産協会会員,(公社)首都圏不動産公正取引協議会加盟

株式会社CLCコーポレーション 人形町店

東京都中央区日本橋人形町1丁目16-6須賀ビル2階

TEL:03-5651-9575

FAX:03-5651-9576

E-mail: ningyou@clcnet.jp

URL: https://clcnetwork.co.jp/shop\_ningyou.html



携帯サイトから物件詳細を閲覧できます！

取引態様	手数料負担の割合	貸主	借主
仲介	手数料配分の割合	元付	客付