

FOR RENT

賃料	管理費等
365,000円	20,000円

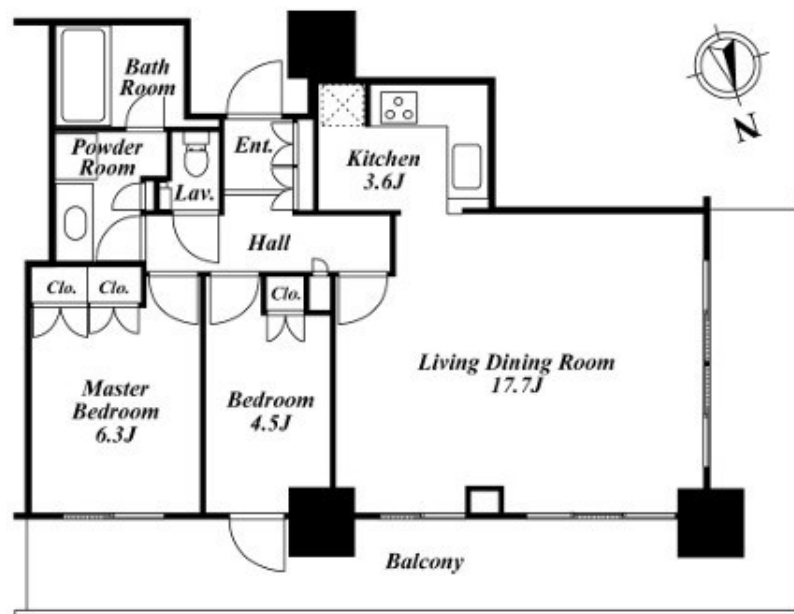
お気軽にお問い合わせください

2 F 以上, 2 面採光, オートロック, セキュリティ有り, ダブルロック, ディンプルキー, モニタ付オートロック, 角住戸, 玄関ホール, 振り分け, 駅まで平坦, 分譲タイプ, 防犯カメラ, メールボックス

【外観】



【間取り図】



間取り	2LDK		
敷金	2ヶ月	礼金	無
敷引 / 償却金	-	保証金	-
物件種別	マンション		
建物名・部屋番号	リエトコート アルクスター		
物件所在地	東京都中央区湊3丁目8-1		
交通	東京メトロ有楽町線 新富町(東京)駅 徒歩6分 東京メトロ日比谷線 築地駅 徒歩9分		
間取詳細	洋室(6.3畳) 洋室(4.5畳) LDK(21.3畳)		
構造・規模	鉄筋コンクリート 27階建 7階		
専有面積	70.19㎡	向き	北東
築年月	2007年2月	契約期間	定期借家契約 2年
損害保険	有	入居時期	2026年2月21日予定
駐車場	有(敷地内) 40700円/月 ~ 駐輪場		
設備	3口以上コンロ, 3点給湯, B S, C S, T V インターホン, インターホン, ウォークインクローゼット, エア		
その他費用	[一時金] 鍵交換費: 19,800円		
入居諸条件	ペット相談 事務所不可 楽器等の使用相談		
保証会社	必須 月額総賃料50% ~ 100%、以降年毎 1 万円		
備考	新年1/4から営業となります。当社は1月~3月の期間は無休で営業しております。お気軽にご相談ください。		

図面と現況が異なる場合は現況が優先となります。

間取りの「S」はサービスルーム(納戸)です。

情報更新日2026年2月3日

No.ng0000060510

お問合せ先



東京都知事(5)第83270号

(公社)全日本不動産協会会員, (公社)首都圏不動産公正取引協議会加盟

株式会社CLCコーポレーション 人形町店

東京都中央区日本橋人形町1丁目16-6須賀ビル2階

TEL:03-5651-9575

FAX:03-5651-9576

E-mail: ningyou@clcnet.jp

URL: https://clcnetwork.co.jp/shop_ningyou.html



携帯サイトから物件詳細を閲覧できます！

取引態様	手数料負担の割合	貸主	借主
仲介	手数料配分の割合	元付	客付