

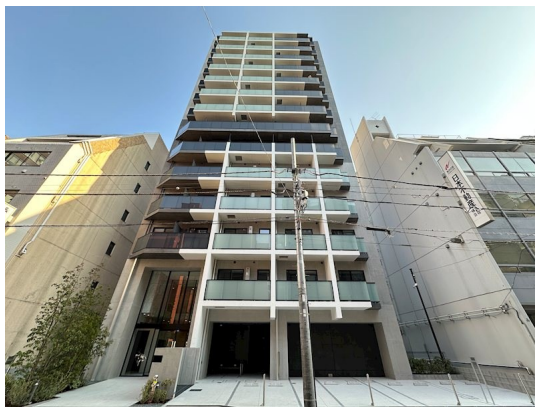
# FOR RENT

賃料	管理費等
262,000円	15,000円

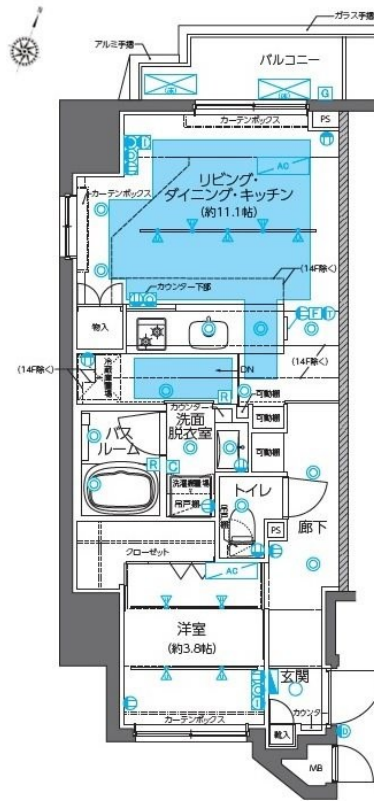
## 都心へのアクセス良好な好立地

2F以上,2面採光,オートロック,セキュリティ有り,ダブルロック,ディンプルキー,モニタ付オートロック,角住戸,玄関ホール,外壁タイル張り,分譲タイプ,防犯カメラ,管理室,メールボックス

【外観】



【間取り図】



図面と現況が異なる場合は現況が優先となります。

間取りの「S」はサービスルーム(納戸)です。

間取り	1LDK		
敷金	1ヶ月	礼金	1ヶ月
敷引/償却金	-	保証金	-
物件種別	マンション		
建物名・部屋番号	ZOOM神田		
物件所在地	東京都千代田区岩本町1丁目1-8		
交通	山手線 神田(東京)駅 徒歩8分 東京メトロ日比谷線 小伝馬町駅 徒歩4分		
間取詳細	LDK(11.1畳) 洋室(3.8畳)		
構造・規模	鉄筋コンクリート 14階建 11階		
専有面積	40.5㎡	向き	北西
築年月	2025年2月	契約期間	2年
損害保険	有	入居時期	即時
駐車場	要問い合わせ 駐輪場 バイク置き場		
設備	2口コンロ,BS,CATV,CS,TVインターホン,ウォークインクローゼット,エアコン,カウンターキ		
その他費用	[一時金] 鍵交換費用:33,000円 [月次費用] 家財保険+付帯サービス:1,835円		
入居諸条件	ペット相談 二人可		
保証会社	必須 初回=賃料等×50%、月額=賃料等×1%		
備考	物件の詳細、近隣類似物件のご相談などお気軽にお問合せ下さい。		

情報更新日2026年6月15日

No.ng000060522

お問合せ先



東京都知事(5)第83270号

(公社)全日本不動産協会会員,(公社)首都圏不動産公正取引協議会加盟

株式会社CLCコーポレーション 人形町店

東京都中央区日本橋人形町1丁目16-6須賀ビル2階

TEL:03-5651-9575

FAX:03-5651-9576

E-mail:ningyou@clcnet.jp

URL:https://clcnetwork.co.jp/shop\_ningyou.html



携帯サイトから物件詳細を閲覧できます!

取引態様	手数料負担の割合	貸主	借主
仲介	手数料配分の割合	元付	客付