

賃料	管理費等
365,000円	10,000円

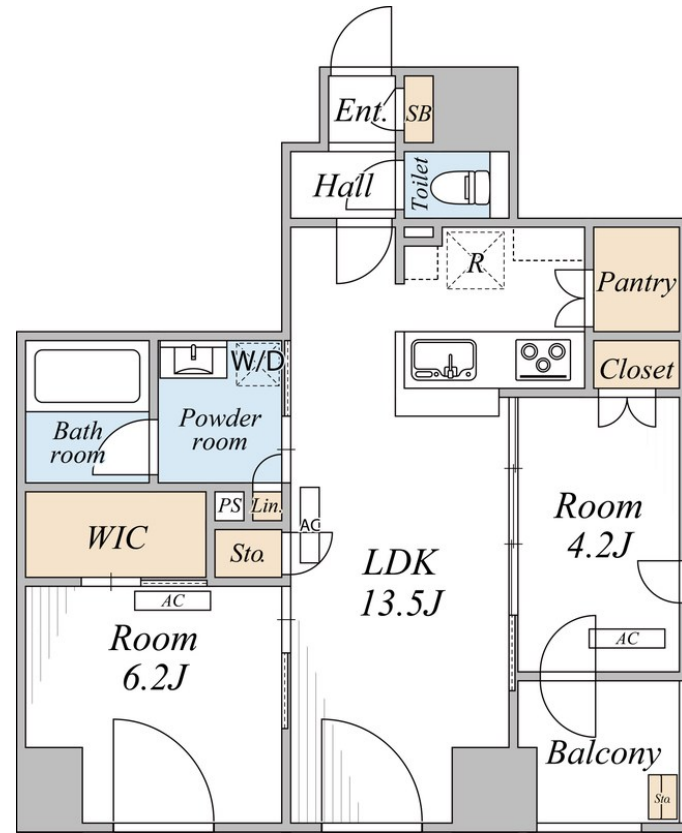
角部屋 インターネット無料 駅近い物件

1フロア2住戸, 2F以上, 2面採光, オートロック, セキュリティ有り, モニタ付オートロック, 角住戸, 玄関ホール, 振り分け, 通風良好, 陽当たり良好, 防犯カメラ, メールボックス

【外観】



【間取り図】



図面と現況が異なる場合は現況が優先となります。

間取りの「S」はサービスルーム(納戸)です。

間取り	2LDK		
敷金	1ヶ月	礼金	無
敷引/償却金	-	保証金	-
物件種別	マンション		
建物名・部屋番号	ザ メイフェア		
物件所在地	東京都中央区築地3丁目3-8		
交通	東京メトロ日比谷線 築地駅 徒歩1分 東京メトロ有楽町線 新富町(東京)駅 徒歩2分		
間取詳細	LDK(13.5畳) 洋室(6.2畳) 洋室(4.2畳)		
構造・規模	鉄骨鉄筋コンクリート 14階建 10階		
専有面積	57.59㎡	向き	南東
築年月	2025年12月	契約期間	2年
損害保険	有 24,000円 24ヶ月	入居時期	即時
駐車場	駐輪場		
設備	3口以上コンロ, TVインターホン, ウォークインクローゼット, エアコン, エアコン全室, オートバス, カウ		
その他費用	[一時金] リブクラブ: 7,700円 カードキー発行料: 19,800円 [月次費用] 口座振替手数料: 330円		
入居諸条件	ペット可 性別不問 二人可 法人可 子供可		
保証会社	必須 備考: 基本保証料: 月額支払合計の50% 月額保証料: 月額支払合計の1.1% 口座振替手数料		
備考	ペット飼育相談可(小型犬または、猫1匹まで、敷金1ヶ月積増)		

情報更新日2026年5月25日

No.ng000060544



東京都知事(5)第83270号
(公社)全日本不動産協会会員, (公社)首都圏不動産公正取引協議会加盟
株式会社CLCコーポレーション 人形町店
東京都中央区日本橋人形町1丁目16-6須賀ビル2階
TEL:03-5651-9575 FAX:03-5651-9576
E-mail: ningyou@clcnet.jp
URL: https://clcnetwork.co.jp/shop_ningyou.html



携帯サイトから物件詳細を閲覧できます!

取引態様	手数料負担の割合	貸主	0%	借主	100%
仲介	手数料配分の割合	元付	0%	客付	100%