

賃料	管理費等
307,000円	0円

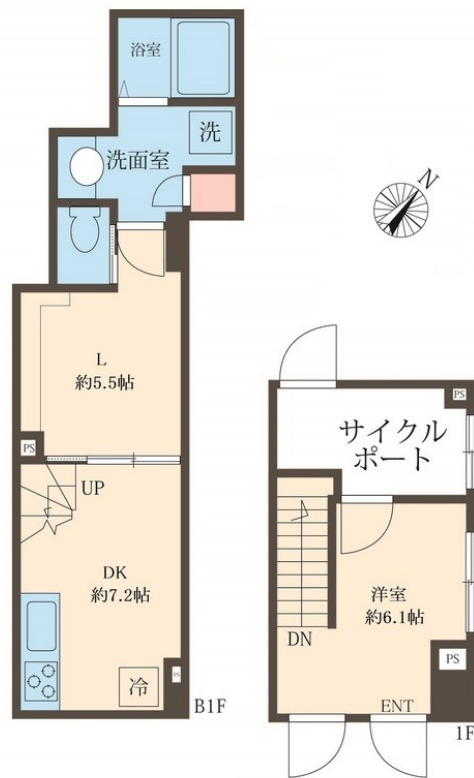
新築 駅近いおすすめ物件

オートロック,セキュリティ有り,モニタ付オートロック,角住戸,玄関ホール,メールボックス

【外観】



【間取り図】



図面と現況が異なる場合は現況が優先となります。

間取りの「S」はサービスルーム(納戸)です。

間取り	1LDK		
敷金	無	礼金	無
敷引/償却金	-	保証金	-
物件種別	マンション		
建物名・部屋番号	スフィア日本橋富沢町		
物件所在地	東京都中央区日本橋富沢町2-7		
交通	東京メトロ日比谷線 人形町駅 徒歩3分 都営新宿線 浜町駅 徒歩6分		
間取詳細	LDK(12.7畳) 洋室(6.1畳)		
構造・規模	鉄筋コンクリート 6階建 1階		
専有面積	47.21㎡	向き	南東
築年月	2025年11月	契約期間	2年
損害保険	有 23,100円 24ヶ月	入居時期	即時
駐車場	要問い合わせ		
設備	2口コンロ, IHクッキングヒーター, TVインターホン, グリル, システムキッチン, ネット使用料不要, パ		
その他費用	[一時金] 快適安心倶楽部: 1,650円		
入居諸条件	ペット相談 二人可		
保証会社	必須 初回: 賃料相当額50% (最低保証料: 2万円) 毎月: 賃料相当額の1%		
備考	お気軽にお問い合わせ		

情報更新日2026年5月25日

No.ng0000060624



東京都知事(5)第83270号
 (公社)全日本不動産協会会員, (公社)首都圏不動産公正取引協議会加盟
株式会社CLCコーポレーション 人形町店
 東京都中央区日本橋人形町1丁目16-6須賀ビル2階
 TEL:03-5651-9575 FAX:03-5651-9576
 E-mail: ningyou@clcnet.jp
 URL: https://clcnetwork.co.jp/shop_ningyou.html



携帯サイトから物件詳細を閲覧できます!

取引態様	手数料負担の割合	貸主	借主
	手数料配分の割合	元付	客付
仲介			