

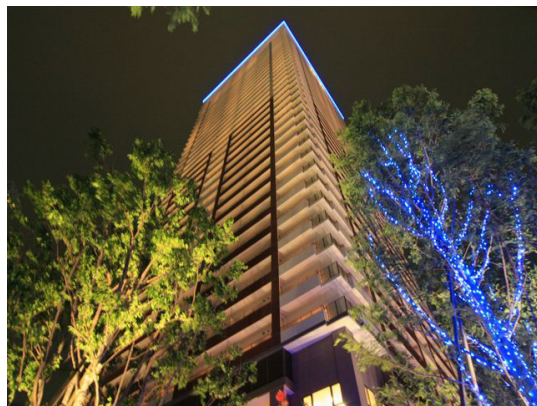
FOR RENT

賃料	管理費等
519,000円	19,000円

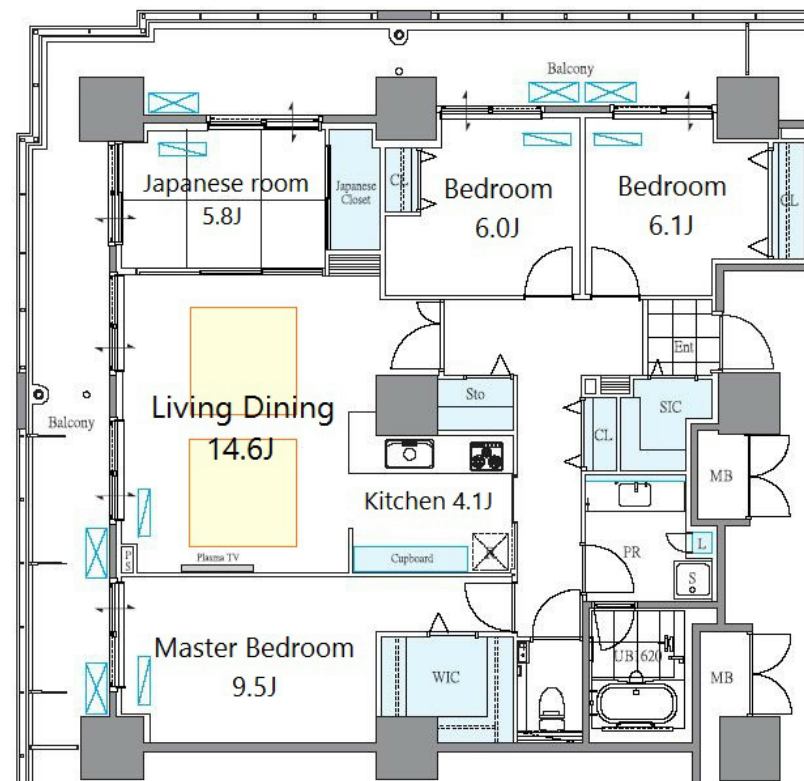
天然温泉付き高級賃貸マンション

24時間緊急通報システム, 2F以上, 2面採光, L字型バルコニー, オートロック, カードキー, セキュリティ有り, モニタ付オートロック, 角住戸, 玄関ホール, 高層階, 振り分け, 南面リビング, 陽当たり良好, 24

【外観】



【間取り図】



図面と現況が異なる場合は現況が優先となります。

間取りの「S」はサービスルーム(納戸)です。

間取り	4LDK		
敷金	無	礼金	無
敷引/償却金	-	保証金	無
物件種別	マンション		
建物名・部屋番号	ロイヤルパークスタワー南千住		
物件所在地	東京都荒川区南千住4丁目7-3		
交通	東京メトロ日比谷線 南千住駅 徒歩5分		
間取詳細	LDK(18.7畳) 洋室(9.5畳) 洋室(6畳) 洋室(6.1畳) 和室(5.8畳)		
構造・規模	鉄筋コンクリート 39階建 20階		
専有面積	113.16㎡	向き	北西
築年月	2008年5月30日	契約期間	定期借家契約 3年
損害保険	有 20,000円 24ヶ月	入居時期	相談
駐車場	有(敷地内) 25300円/月 ~ 駐輪場 バイク置き場		
設備	24時間換気システム, 3口以上コンロ, 3点給湯, B S, C S, T Vインターホン, ウォークインクローゼット		
その他費用	[一時金] カードキー発行料: 22,000円 [月次費用] インターネット利用料: 2,750円 [備考] ペット飼育時、ペット飼料月額5500円 短期違約金あり1年以内解約賃料1ヶ月分		
入居諸条件	ペット可 性別不問 二人可 高齢者相談 法人可		
保証会社	必須 初回保証料は、総賃料の50%(1年更新1万円)		
備考	ペット飼育可フロア(小型犬・猫) 角住居L型バルコニー解放感有		

情報更新日2026年5月22日

No.ng000060651

お問合せ先



東京都知事(5)第83270号

(公社)全日本不動産協会会員, (公社)首都圏不動産公正取引協議会加盟

株式会社CLCコーポレーション 人形町店

東京都中央区日本橋人形町1丁目16-6須賀ビル2階

TEL:03-5651-9575

FAX:03-5651-9576

E-mail: ningyou@clcnet.jp

URL: https://clcnetwork.co.jp/shop_ningyou.html



携帯サイトから物件詳細を閲覧できます!

取引態様	手数料負担の割合	貸主	0%	借主	100%
仲介	手数料配分の割合	元付	0%	客付	100%