

# FOR RENT

賃料	管理費等
186,000円	11,000円

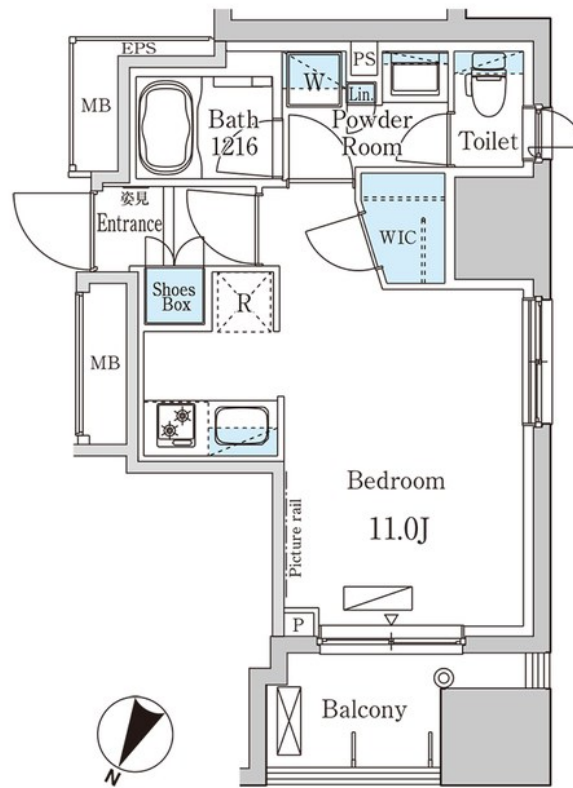
## 角部屋で採光・通風良好

2F以上,2面採光,オートロック,セキュリティ有り,モニタ付オートロック,角住戸,玄関ホール,外壁タイル張り,メールボックス

【外観】



【間取り図】



図面と現況が異なる場合は現況が優先となります。

間取りの「S」はサービスルーム(納戸)です。

間取り	1R		
敷金	1ヶ月	礼金	1ヶ月
敷引/償却金	-	保証金	-
物件種別	マンション		
建物名・部屋番号	パークアクシス小伝馬町		
物件所在地	東京都千代田区岩本町1丁目7-8		
交通	東京メトロ日比谷線 小伝馬町駅 徒歩3分 総武線快速 馬喰町駅 徒歩5分		
間取詳細	洋室(11畳)		
構造・規模	鉄筋コンクリート 14階建 7階		
専有面積	31.28㎡	向き	北
築年月	2016年6月	契約期間	2年
損害保険	有	入居時期	2026年4月下旬予定
駐車場	駐輪場 バイク置き場		
設備	2口コンロ,BS,CATV,CS,TVインターホン,ウォークインクローゼット,エアコン,ガスキッチン		
その他費用	[一時金] 鍵交換費用:16,500円 駐輪場:330円 退去時クリーニング代:59,400円 [月次費用] 口座振替手数料:110円		
入居諸条件	ペット相談 事務所不可 楽器等の使用相談		
保証会社	可 契約時:月額総賃料の50% 更新時:9,600円(1年毎)		
備考	物件の詳細、近隣類似物件のご相談などお気軽にお問合せ下さい。		

情報更新日2026年3月31日

No.ng0000060873

お問合せ先



東京都知事(5)第83270号

(公社)全日本不動産協会会員,(公社)首都圏不動産公正取引協議会加盟

**株式会社CLCコーポレーション 人形町店**

東京都中央区日本橋人形町1丁目16-6須賀ビル2階

TEL:03-5651-9575

FAX:03-5651-9576

E-mail:ningyou@clcnet.jp

URL:https://clcnetwork.co.jp/shop\_ningyou.html



携帯サイトから物件詳細を閲覧できます!

取引態様	手数料負担の割合	貸主	借主
仲介	手数料配分の割合	元付	客付