

FOR RENT

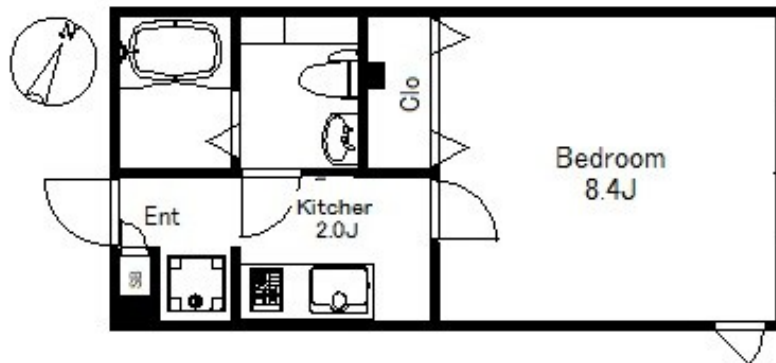
賃料	管理費等
102,000円	10,000円

2F以上,2面採光,オートロック,モニタ付オートロック,角住戸,当社管理物件,デザイナーズ,駅まで平坦,外壁コンクリート,閑静な住宅街,メールボックス

【外観】



【間取り図】



間取り	1K		
敷金	無	礼金	無
敷引/償却金	-	保証金	-
物件種別	マンション		
建物名・部屋番号	A L E R O 笹塚		
物件所在地	東京都世田谷区大原1丁目60-2		
交通	京王線 笹塚駅 徒歩7分 京王線 代田橋駅 徒歩7分		
間取詳細			
構造・規模	鉄筋コンクリート 4階建 2階		
専有面積	25.74㎡	向き	東
築年月	2017年2月1日	契約期間	2年
損害保険	有	入居時期	2026年6月上旬予定
駐車場			
設備	2口コンロ,BS,CS,TVインターホン,エアコン,ガスキッチン,ガスコンロ設置済,ガス給湯,クロー		
その他費用	[一時金] 退去時クリーニング費用:55,000円 鍵交換費用:22,000円		
入居諸条件			
保証会社	必須 初回保証料:総賃料50% 月額保証料:800円/月		
備考	インターネット無料 1年未満の解約で月額総賃料1ヶ月分の違約金あり		

図面と現況が異なる場合は現況が優先となります。

間取りの「S」はサービスルーム(納戸)です。

情報更新日2026年4月11日

No.ng0000060893

お問合せ先



東京都知事(5)第83270号

(公社)全日本不動産協会会員,(公社)首都圏不動産公正取引協議会加盟

株式会社CLCコーポレーション 人形町店

東京都中央区日本橋人形町1丁目16-6須賀ビル2階

TEL:03-5651-9575

FAX:03-5651-9576

E-mail: ningyou@clcnet.jp

URL: https://clcnetwork.co.jp/shop_ningyou.html



携帯サイトから物件詳細を閲覧できます!

取引態様	手数料負担の割合	貸主	0%	借主	100%
仲介	手数料配分の割合	元付	0%	客付	100%