

# FOR RENT

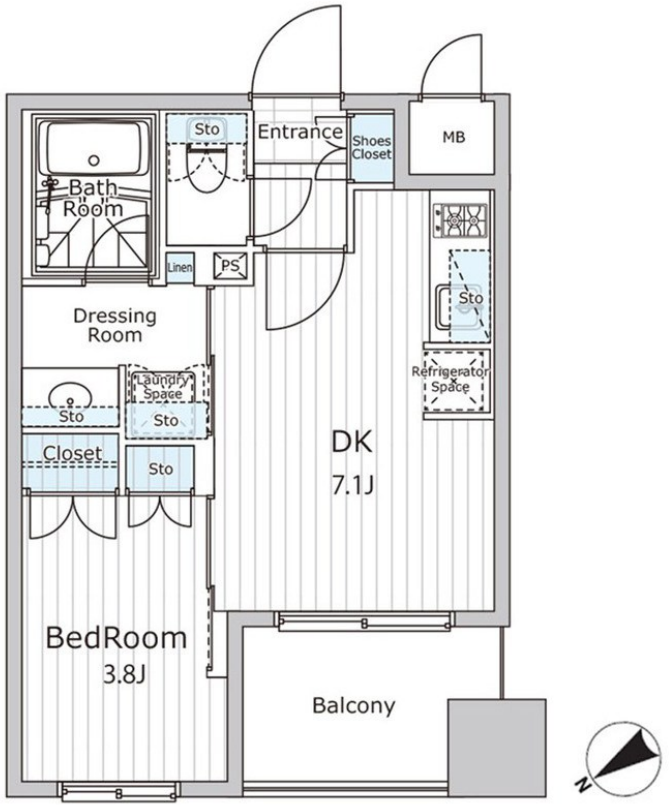
賃料	管理費等
179,000円	15,000円

2F以上,オートロック,セキュリティ有り,ダブルロック,モニタ付オートロック,玄関ホール,防犯カメラ,メールボックス

【外観】



【間取り図】



間取り	1DK		
敷金	1ヶ月	礼金	無
敷引/償却金	-	保証金	-
物件種別	マンション		
建物名・部屋番号	ピエラコート日本橋久松町		
物件所在地	東京都中央区日本橋久松町6-2		
交通	東京メトロ日比谷線 人形町駅 徒歩5分 都営新宿線 馬喰横山駅 徒歩5分		
間取詳細	DK(7.1畳) 洋室(3.8畳)		
構造・規模	鉄骨 11階建 5階		
専有面積	28.01㎡	向き	北西
築年月	2024年3月	契約期間	2年
損害保険	有	入居時期	2026年6月下旬予定
駐車場	駐輪場		
設備	2口コンロ, B S, C A T V, C S, T Vインターホン, インターホン, エアコン, ガスキッチン, ガスコンロ		
その他費用	[一時金] 鍵交換費用: 33,000円 室内清掃費用: 55,000円 [月次費用] 口座振替事務手数料(月額): 220円		
入居諸条件	ペット相談 法人可		
保証会社	必須 初回保証委託料(最低15,000円): 月額賃料等の50%、2年目以降: 10,000円/年		
備考	宅配BOX / 敷地内ごみ置き場 / 24時間ゴミ出し可		

図面と現況が異なる場合は現況が優先となります。

間取りの「S」はサービスルーム(納戸)です。

情報更新日2026年4月12日

No.ng0000060922



東京都知事(5)第83270号  
(公社)全日本不動産協会会員, (公社)首都圏不動産公正取引協議会加盟  
**株式会社CLCコーポレーション 人形町店**  
東京都中央区日本橋人形町1丁目16-6須賀ビル2階  
TEL:03-5651-9575 FAX:03-5651-9576  
E-mail: ningyou@clcnet.jp  
URL: https://clcnetwork.co.jp/shop\_ningyou.html



携帯サイトから物件詳細を閲覧できます!

取引態様	手数料負担の割合	貸主	借主
仲介	手数料配分の割合	元付	客付