

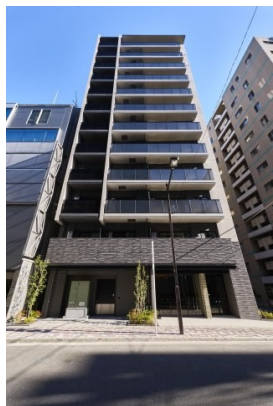
# FOR RENT

賃料	管理費等
175,000円	10,000円

## ペット相談可 インターネット使い放題

2F以上,オートロック,セキュリティ有り,ダブルロック,ディンプルキー,モニタ付オートロック,最上階,陽当たり良好,外壁  
タイル張り,防犯カメラ,管理室,メールボックス

【外観】



【間取り図】



図面と現況が異なる場合は現況が優先となります。

間取りの「S」はサービスルーム(納戸)です。

間取り	1DK		
敷金	1ヶ月	礼金	1ヶ月
敷引/償却金	-	保証金	-
物件種別	マンション		
建物名・部屋番号	クラウドフラット日本橋大伝馬町		
物件所在地	東京都中央区日本橋大伝馬町13-1		
交通	東京メトロ日比谷線 小伝馬町駅 徒歩3分 東京メトロ日比谷線 人形町駅 徒歩7分		
間取詳細	DK(5.1畳) 洋室(4.5畳)		
構造・規模	鉄筋コンクリート 12階建 12階		
専有面積	27.54㎡	向き	南
築年月	2025年1月中旬	契約期間	2年
損害保険	有	入居時期	2026年5月上旬
駐車場	要問い合わせ 駐輪場		
設備	24時間換気システム,2口コンロ,B S,C A T V,C S,T Vインターホン,エアコン,ガスキッチン,ガ		
その他費用	[一時金] 鍵交換代 : 36,300円		
入居諸条件	ペット相談 事務所不可 楽器等の使用不可 二人可		
保証会社	必須 賃料総額40%/月額800円		
備考	宅配BOXあり オートロック付き 防犯カメラ安全物件		

情報更新日2026年4月10日

No.ng000060929



東京都知事(5)第83270号  
(公社)全日本不動産協会会員,(公社)首都圏不動産公正取引協議会加盟  
**株式会社CLCコーポレーション 人形町店**  
東京都中央区日本橋人形町1丁目16-6須賀ビル2階  
TEL:03-5651-9575 FAX:03-5651-9576  
E-mail: ningyou@clcnet.jp  
URL: https://clcnetwork.co.jp/shop\_ningyou.html



携帯サイトから物件詳細を閲覧できます!

取引態様	手数料負担の割合	貸主	借主
	手数料配分の割合	元付	客付
仲介			