

# FOR RENT

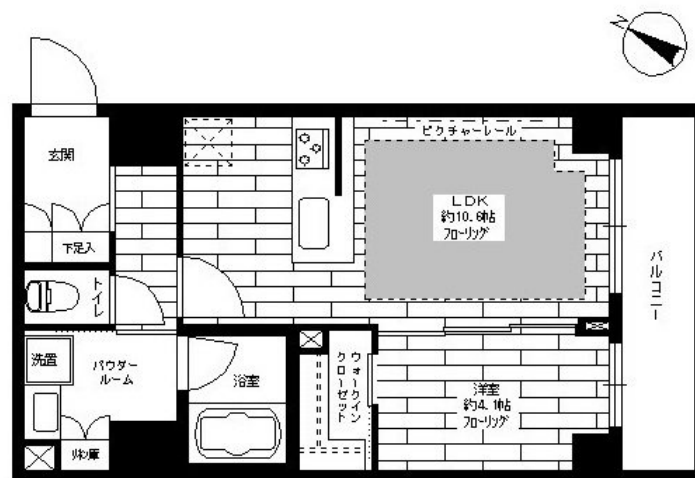
賃料	管理費等
215,000円	10,000円

2F以上,オートロック,セキュリティ有り,ディンプルキー,モニタ付オートロック,角住戸,玄関ホール,振り分け,南面バルコニー,南面リビング,駅まで平坦,分譲タイプ,防犯カメラ,メールボックス

【外観】



【間取り図】



間取り	1LDK		
敷金	1ヶ月	礼金	1ヶ月
敷引/償却金	- 1ヶ月	保証金	無
物件種別	マンション		
建物名・部屋番号	グランドコンシェルジュ日本橋水天宮		
物件所在地	東京都中央区日本橋蛸殻町2丁目6-13		
交通	東京メトロ半蔵門線 水天宮前駅 徒歩2分 東京メトロ日比谷線 人形町駅 徒歩5分		
間取詳細	洋室(4.1畳) LDK(10.6畳)		
構造・規模	鉄筋コンクリート 7階建 2階		
専有面積	40.96㎡	向き	南東
築年月	2019年7月	契約期間	2年
損害保険	有	入居時期	2026年4月28日予定
駐車場	駐輪場		
設備	2口コンロ, 3口以上コンロ, B S, C A T V, C S, T Vインターホン, インターネット専用線配線済み, イ		
その他費用	[一時金] アクト安心ライフ: 19,800円 鍵交換費用: 27,500円 [月次費用] システム利用料: 275円		
入居諸条件	性別不問 二人可 法人可 单身可		
保証会社	必須 初回保証料、総賃料40% 月額保証料、800円/月額		
備考	ネット無料 敷地内ゴミ置き場 大きな収納あり		

図面と現況が異なる場合は現況が優先となります。

間取りの「S」はサービスルーム(納戸)です。

情報更新日2026年4月11日

No.ng000060941



東京都知事(5)第83270号  
(公社)全日本不動産協会会員, (公社)首都圏不動産公正取引協議会加盟  
**株式会社CLCコーポレーション 人形町店**  
東京都中央区日本橋人形町1丁目16-6須賀ビル2階  
TEL:03-5651-9575 FAX:03-5651-9576  
E-mail: ningyou@clcnet.jp  
URL: https://clcnetwork.co.jp/shop\_ningyou.html



携帯サイトから物件詳細を閲覧できます!

取引態様	手数料負担の割合	貸主	借主
仲介	手数料配分の割合	元付	客付