

FOR RENT

賃料	管理費等
190,000円	12,000円

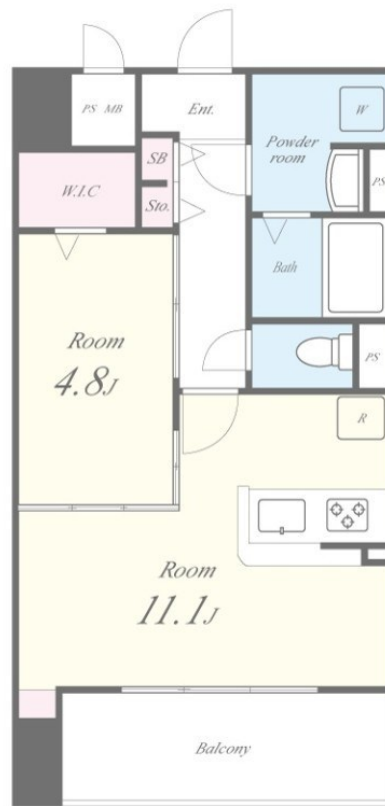
お気軽にお問い合わせください

2F以上,オートロック,セキュリティ有り,ダブルロック,モニタ付オートロック,玄関ホール,通風良好,メールボックス

【外観】



【間取り図】



図面と現況が異なる場合は現況が優先となります。

間取りの「S」はサービスルーム(納戸)です。

間取り	1LDK		
敷金	1ヶ月	礼金	1ヶ月
敷引/償却金	-	保証金	-
物件種別	マンション		
建物名・部屋番号	プリマヴェーラ		
物件所在地	東京都中央区佃2丁目11-10		
交通	東京メトロ有楽町線 月島駅 徒歩3分 京葉線 越中島駅 徒歩9分		
間取詳細	LDK(11.1畳) 洋室(4.8畳)		
構造・規模	鉄筋コンクリート 8階建 7階		
専有面積	40.52㎡	向き	南東
築年月	2008年3月23日	契約期間	2年
損害保険	有 25,000円 24ヶ月	入居時期	相談
駐車場	駐輪場		
設備	3口以上コンロ,BS,CATV,CS,TVインターホン,ウォークインクローゼット,エアコン,カウンタ		
その他費用	[一時金] 鍵交換費用:27,500円 室内除菌消臭費:16,500円 ステッカー代:1,000円		
入居諸条件	ペット不可 楽器等の使用不可 性別不問 二人可		
保証会社	必須 初回委託料:月額賃料等の50% 更新保証料:なし 月次保証料:月額賃料等の1%(毎月)		
備考	新年1/4から営業となります。当社は1月~3月の期間は無休で営業しております。お気軽にご相談ください。		

情報更新日2026年4月16日

No.ng0000060972

お問合せ先



東京都知事(5)第83270号

(公社)全日本不動産協会会員,(公社)首都圏不動産公正取引協議会加盟

株式会社CLCコーポレーション 人形町店

東京都中央区日本橋人形町1丁目16-6須賀ビル2階

TEL:03-5651-9575

FAX:03-5651-9576

E-mail: ningyou@clcnet.jp

URL: https://clcnetwork.co.jp/shop_ningyou.html



携帯サイトから物件詳細を閲覧できます!

取引態様	手数料負担の割合	貸主	借主
仲介	手数料配分の割合	元付	客付