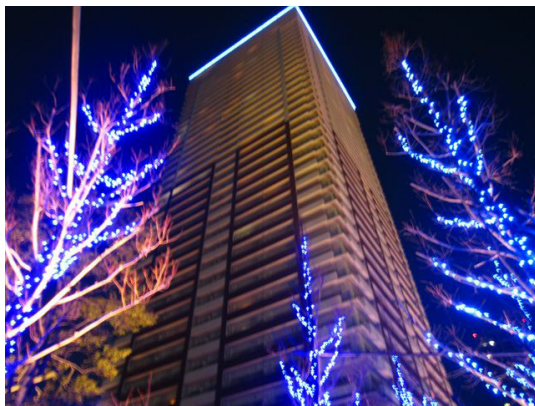


FOR RENT

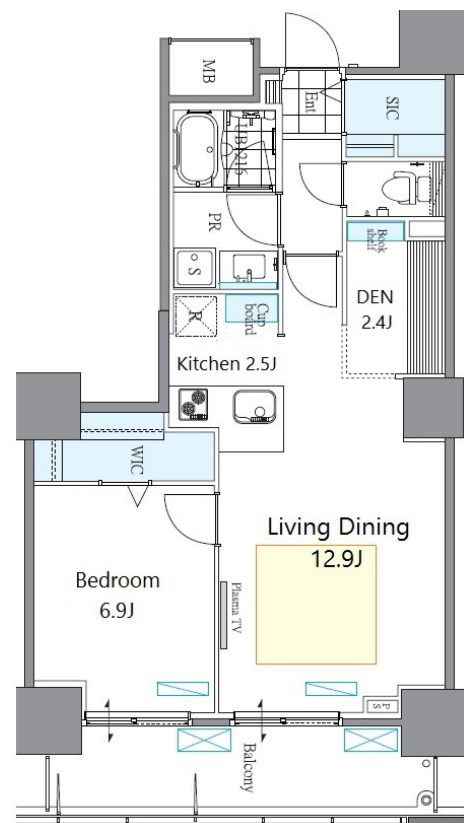
賃料	管理費等
256,000円	14,000円

24時間緊急通報システム, 2F以上, オートロック, カードキー, モニタ付オートロック, 陽当たり良好, 24時間有人管理, タワー型マンション, デザイナーズ, バリアフリー, 外壁タイル張り, 防犯カメラ

【外観】



【間取り図】



図面と現況が異なる場合は現況が優先となります。

間取りの「S」はサービスルーム(納戸)です。

間取り	1SLDK		
敷金	無	礼金	無
敷引/償却金	-	保証金	-
物件種別	マンション		
建物名・部屋番号	ロイヤルパークスタワー南千住		
物件所在地	東京都荒川区南千住4丁目7-3		
交通	東京メトロ日比谷線 南千住駅 徒歩5分 京成本線 千住大橋駅 徒歩18分		
間取詳細	LDK(15.4畳) 洋室(6.9畳) S(2.4畳)		
構造・規模	鉄筋コンクリート 39階建 18階		
専有面積	56.8㎡	向き	東
築年月	2008年5月30日	契約期間	定期借家契約 3年
損害保険	有	入居時期	相談
駐車場	有(敷地内) 25300円/月 ~ 駐輪場 バイク置き場		
設備	24時間換気システム, 3口以上コンロ, 3点給湯, B S, C S, T Vインターホン, ウォークインクローゼット		
その他費用	[一時金] カードキー発行料: 22,000円 [月次費用] インターネット使用料: 2,750円		
入居諸条件	ペット不可 性別不問 二人可 法人可 単身可		
保証会社	必須 初回保証料、総賃料50%(更新時1万円/毎年)		
備考	「遠方のため物件を見に行く時間がない」、「できれば接するのを避けたい」という方にはオンライン内見がオススメです! スマホやPCを通じて、リアルタイムで物件の内見が可能です。		

情報更新日2026年5月1日

No.ng000060993

お問合せ先



東京都知事(5)第83270号

(公社)全日本不動産協会会員, (公社)首都圏不動産公正取引協議会加盟

株式会社CLCコーポレーション 人形町店

東京都中央区日本橋人形町1丁目16-6須賀ビル2階

TEL:03-5651-9575

FAX:03-5651-9576

E-mail: ningyou@clcnet.jp

URL: https://clcnetwork.co.jp/shop_ningyou.html



携帯サイトから物件詳細を閲覧できます!

取引態様	手数料負担の割合	貸主	0%	借主	100%
仲介	手数料配分の割合	元付	0%	客付	100%