

FOR RENT

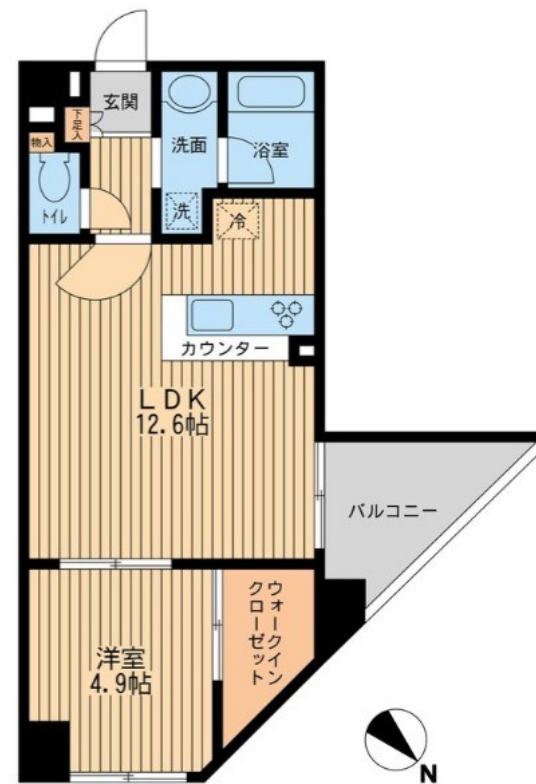
| | |
|----------|--------|
| 賃料 | 管理費等 |
| 209,000円 | 8,000円 |

24時間緊急通報システム, 2F以上, 2面採光, オートロック, セキュリティ有り, モニタ付オートロック, 角住戸, 玄関ホール, 駅まで平坦, 外壁タイル張り, 防犯カメラ, メールボックス

【外観】



【間取り図】



図面と現況が異なる場合は現況が優先となります。

間取りの「S」はサービスルーム(納戸)です。

| | | | |
|----------|--|------|-----|
| 間取り | 1LDK | | |
| 敷金 | 1ヶ月 | 礼金 | 1ヶ月 |
| 敷引/償却金 | - | 保証金 | - |
| 物件種別 | マンション | | |
| 建物名・部屋番号 | プライムアーバン日本橋人形町 | | |
| 物件所在地 | 東京都中央区日本橋人形町2丁目26-12 | | |
| 交通 | 東京メトロ日比谷線 人形町駅 徒歩3分 都営新宿線 浜町駅 徒歩6分 | | |
| 間取詳細 | LDK(12.6畳) 洋室(4.9畳) | | |
| 構造・規模 | 鉄骨鉄筋コンクリート 13階建 8階 | | |
| 専有面積 | 40.77㎡ | 向き | 北東 |
| 築年月 | 2004年3月12日 | 契約期間 | 2年 |
| 損害保険 | 有 24,000円 24ヶ月 | 入居時期 | 相談 |
| 駐車場 | 有(敷地内) 55000円/月 ~ 駐輪場 | | |
| 設備 | 3口以上コンロ, B S, C A T V, C S, T V インターホン, インターホン, ウォークインクローゼット, エア | | |
| その他費用 | [一時金] 鍵発行手数料: 16,500円 駐輪場代: 550円 | | |
| 入居諸条件 | | | |
| 保証会社 | 必須 初回保証委託料: 月額賃料等の40%. 更新保証委託料: 1年更新14,000円 | | |
| 備考 | 独立洗面所 置き配サービス導入済み(ライナフ) 安心のセキュリティ | | |

情報更新日2026年4月23日

No.ng000061001

お問合せ先



東京都知事(5)第83270号

(公社)全日本不動産協会会員, (公社)首都圏不動産公正取引協議会加盟

株式会社CLCコーポレーション 人形町店

東京都中央区日本橋人形町1丁目16-6須賀ビル2階

TEL:03-5651-9575

FAX:03-5651-9576

E-mail: ningyou@clcnet.jp

URL: https://clcnetwork.co.jp/shop_ningyou.html



携帯サイトから物件詳細を閲覧できます!

| | | | |
|------|----------|----|----|
| 取引態様 | 手数料負担の割合 | 貸主 | 借主 |
| 仲介 | 手数料配分の割合 | 元付 | 客付 |