

FOR RENT

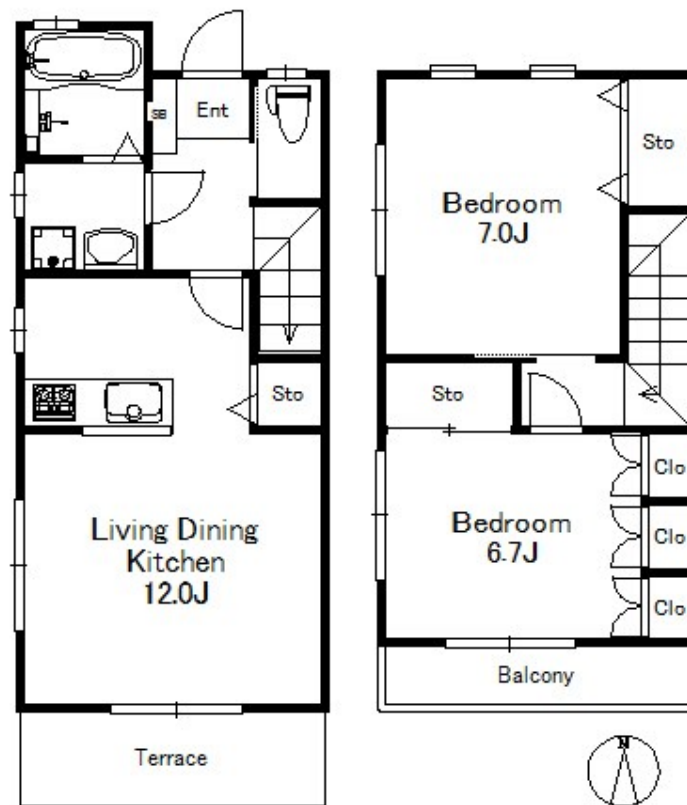
賃料	管理費等
128,000円	2,500円

2面採光,メゾネット,角住戸,上階無し,全室2面採光,当社管理物件,南西角住戸,南面バルコニー,閑静な住宅街,メールボックス

【外観】



【間取り図】



図面と現況が異なる場合は現況が優先となります。

間取りの「S」はサービスルーム(納戸)です。

間取り	2LDK		
敷金	1ヶ月	礼金	1ヶ月
敷引/償却金	-	保証金	-
物件種別	アパート		
建物名・部屋番号	レッドカーラント		
物件所在地	東京都府中市本町3丁目21-1		
交通	京王線 分倍河原駅 徒歩9分 南武線 府中本町駅 徒歩9分		
間取詳細	LDK(12畳) 洋室(7畳) 洋室(6.7畳)		
構造・規模	木造 2階建 1-2階		
専有面積	66㎡	向き	南
築年月	2008年2月	契約期間	2年
損害保険	有	入居時期	2026年5月下旬予定
駐車場	有(敷地内) 11000円/月 ~ 駐輪場		
設備	3口以上コンロ, C A T V, T Vインターホン, エアコン, エアコン全室, オートバス, カウンターキッチン,		
その他費用	[一時金] 鍵交換費用: 38,500円		
入居諸条件	ペット不可 性別不問 二人可 法人可		
保証会社	必須 初回保証料: 総賃料50% 月額保証料: 800円		
備考	各部屋収納あり 南向きバルコニー 1年未満短期解約違約金あり		

情報更新日2026年4月26日

No.ng000061016



東京都知事(5)第83270号
(公社)全日本不動産協会会員, (公社)首都圏不動産公正取引協議会加盟
株式会社CLCコーポレーション 人形町店
東京都中央区日本橋人形町1丁目16-6須賀ビル2階
TEL:03-5651-9575 FAX:03-5651-9576
E-mail: ningyou@clcnet.jp
URL: https://clcnetwork.co.jp/shop_ningyou.html



携帯サイトから物件詳細を閲覧できます!

取引態様	手数料負担の割合	貸主	0%	借主	100%
仲介	手数料配分の割合	元付	0%	客付	100%