

FOR RENT

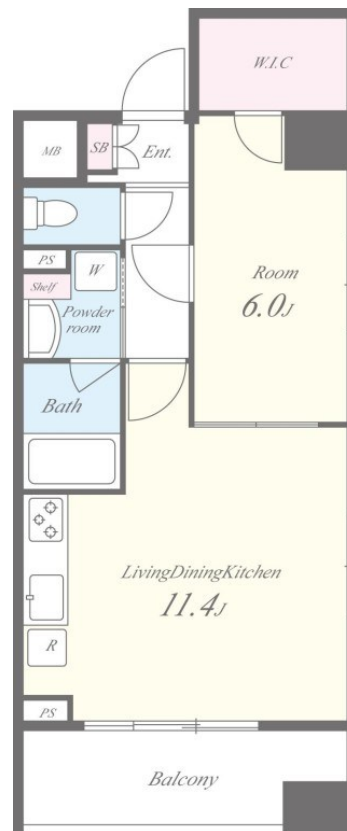
賃料	管理費等
210,000円	11,000円

2F以上,2面採光,オートロック,セキュリティ有り,ダブルロック,ディンプルキー,モニタ付オートロック,角住戸,玄関ホール,駅まで平坦,分譲タイプ,防犯カメラ,メールボックス

【外観】



【間取り図】



図面と現況が異なる場合は現況が優先となります。

間取りの「S」はサービスルーム(納戸)です。

間取り	1LDK		
敷金	無	礼金	1ヶ月
敷引/償却金	-	保証金	-
物件種別	マンション		
建物名・部屋番号	オンズマリーナ		
物件所在地	東京都中央区新富2丁目12-4		
交通	東京メトロ有楽町線 新富町(東京)駅 徒歩2分 東京メトロ日比谷線 築地駅 徒歩6分		
間取詳細	LDK(11.4畳) 洋室(6畳)		
構造・規模	鉄筋コンクリート 10階建 3階		
専有面積	41.28㎡	向き	東
築年月	2013年1月31日	契約期間	2年
損害保険	有 25,000円 24ヶ月	入居時期	相談
駐車場	駐輪場		
設備	3口以上コンロ,BS,TVインターホン,インターネット専用線配線済み,ウォークインクローゼット,エア		
その他費用	[一時金] 鍵交換費用:27,500円 駐輪ステッカー代:1,000円 室内除菌消臭費:11,000円 [月次費用] 町会費:100円		
入居諸条件	ペット不可 事務所不可 楽器等の使用不可 法人可		
保証会社	必須 初回保証料:総賃料50% 月次保証料:総賃料1%		
備考	インターネット無料使い放題 設備充実 1LDK		

情報更新日2026年5月13日

No.ng000061044

お問合せ先



東京都知事(5)第83270号

(公社)全日本不動産協会会員,(公社)首都圏不動産公正取引協議会加盟

株式会社CLCコーポレーション 人形町店

東京都中央区日本橋人形町1丁目16-6須賀ビル2階

TEL:03-5651-9575

FAX:03-5651-9576

E-mail:ningyou@clcnet.jp

URL:https://clcnetwork.co.jp/shop_ningyou.html



携帯サイトから物件詳細を閲覧できます!

取引態様	手数料負担の割合	貸主	借主
仲介	手数料配分の割合	元付	客付