

# FOR RENT

賃料	管理費等
312,000円	0円

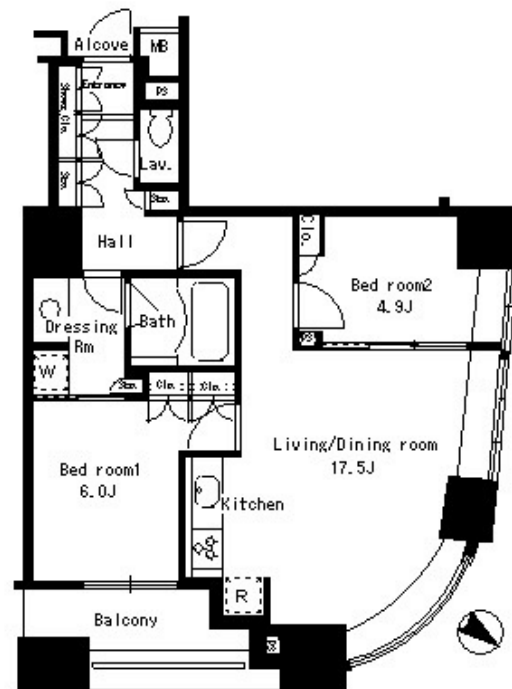
## 角部屋で採光・通風良好

2F以上,2面採光,オートロック,セキュリティ有り,ディンプルキー,モニタ付オートロック,角住戸,玄関ホール,振り分け,駅まで平坦,駅前,外壁タイル張り,防犯カメラ,メールボックス

【外観】



【間取り図】



図面と現況が異なる場合は現況が優先となります。

間取りの「S」はサービスルーム(納戸)です。

間取り	2LDK		
敷金	1ヶ月	礼金	1ヶ月
敷引/償却金	-	保証金	無
物件種別	マンション		
建物名・部屋番号	パークアクシス日本橋ステージ		
物件所在地	東京都中央区日本橋蛸殻町1丁目37-12		
交通	東京メトロ半蔵門線 水天宮前駅 徒歩4分 東京メトロ日比谷線 人形町駅 徒歩8分		
間取詳細	洋室(6畳) 洋室(4.9畳) LDK(17.5畳)		
構造・規模	鉄筋コンクリート 14階建 7階		
専有面積	64.05㎡	向き	北
築年月	2004年8月	契約期間	2年
損害保険	有	入居時期	2026年5月下旬予定
駐車場	有(敷地内) 36300円/月 ~ 駐輪場		
設備	3口以上コンロ, 3点給湯, B S, C S, T Vインターホン, インターホン, エアコン, オートバス, ガスコン		
その他費用	[一時金] 鍵交換費: 16,500円 室内清掃費用: 119,773円 [月次費用] 口座振替手数料: 220円		
入居諸条件	ペット不可 事務所不可 楽器等の使用相談 二人可		
保証会社	必須 初回保証委託料(最低20,000円): 月額賃料等の50%、2年目以降: 9,600円/年		
備考	アップライトピアノ相談可能 床暖房		

情報更新日2026年5月18日

No.ng000061052

お問合せ先



東京都知事(5)第83270号

(公社)全日本不動産協会会員, (公社)首都圏不動産公正取引協議会加盟

**株式会社CLCコーポレーション 人形町店**

東京都中央区日本橋人形町1丁目16-6須賀ビル2階

TEL:03-5651-9575

FAX:03-5651-9576

E-mail: ningyou@clcnet.jp

URL: [https://clcnetwork.co.jp/shop\\_ningyou.html](https://clcnetwork.co.jp/shop_ningyou.html)



携帯サイトから物件詳細を閲覧できます!

取引態様	手数料負担の割合	貸主	借主
仲介	手数料配分の割合	元付	客付