

FOR RENT

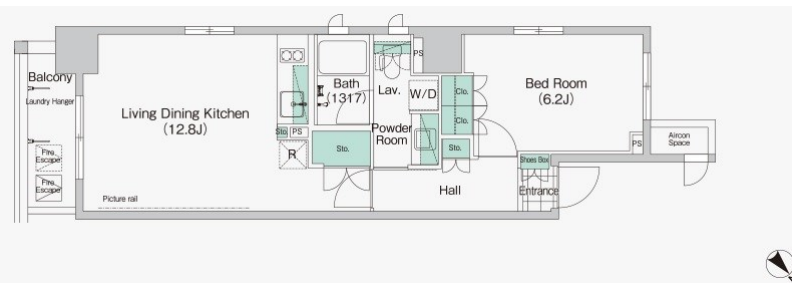
賃料	管理費等
219,000円	10,000円

2F以上,2面採光,オートロック,ディンプルキー,モニタ付オートロック,角住戸,玄関ホール,通風良好,デザイナーズ,駅まで平坦,外壁タイル張り,防犯カメラ,メールボックス

【外観】



【間取り図】



間取り	1LDK		
敷金	1ヶ月	礼金	無
敷引/償却金	-	保証金	-
物件種別	マンション		
建物名・部屋番号	コンフォリア日本橋人形町		
物件所在地	東京都中央区日本橋人形町3丁目5-10		
交通	東京メトロ日比谷線 人形町駅 徒歩2分 東京メトロ半蔵門線 水天宮前駅 徒歩6分		
間取詳細	洋室(6.2畳) LDK(12.8畳)		
構造・規模	鉄筋コンクリート 10階建 3階		
専有面積	45.95㎡	向き	南東
築年月	2008年2月	契約期間	2年
損害保険	有	入居時期	2026年7月中旬予定
駐車場	要問い合わせ 駐輪場 バイク置き場		
設備	2口コンロ, B S, C A T V, C S, T V インターホン, インターホン, エアコン, ガスキッチン, ガスコンロ		
その他費用	[一時金] 鍵交換費用: 33,000円 清掃費: 44,000円		
入居諸条件	ペット不可 二人可 単身可		
保証会社	必須 賃料等の50%(最低2万)、月額保証料: 賃料等の1%(更新料無)		
備考	宅配BOXあり トイレ・バス別		

図面と現況が異なる場合は現況が優先となります。

間取りの「S」はサービスルーム(納戸)です。

情報更新日2026年5月27日

No.ng0000061066

お問合せ先



東京都知事(5)第83270号

(公社)全日本不動産協会会員, (公社)首都圏不動産公正取引協議会加盟

株式会社CLCコーポレーション 人形町店

東京都中央区日本橋人形町1丁目16-6須賀ビル2階

TEL:03-5651-9575

FAX:03-5651-9576

E-mail: ningyou@clcnet.jp

URL: https://clcnetwork.co.jp/shop_ningyou.html



携帯サイトから物件詳細を閲覧できます!

取引態様	手数料負担の割合	貸主	借主
仲介	手数料配分の割合	元付	客付