

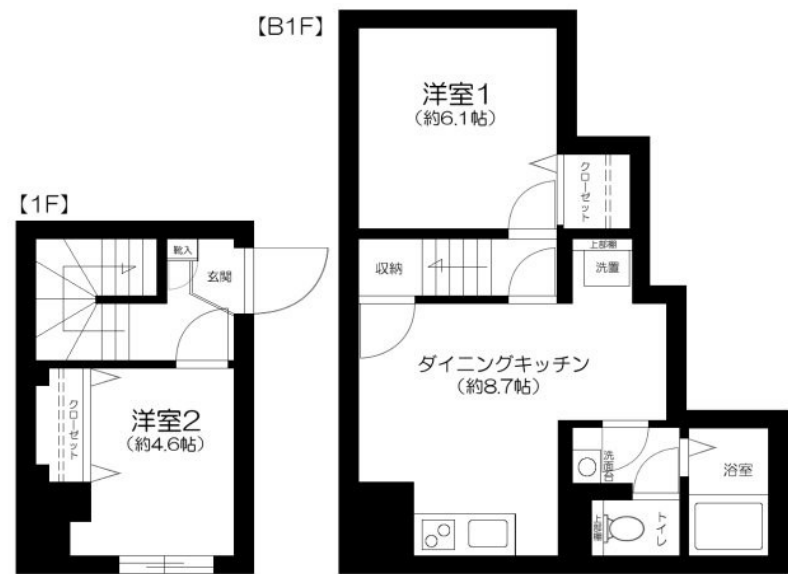
賃料	管理費等
275,000円	15,000円

オートロック,セキュリティ有り,モニタ付オートロック,玄関ホール,駅まで平坦,メールボックス

【外観】



【間取り図】



間取り	2DK		
敷金	無	礼金	無
敷引/償却金	-	保証金	-
物件種別	マンション		
建物名・部屋番号	The Residence Nihonbashi		
物件所在地	東京都中央区八丁堀 2丁目22-3		
交通	東京メトロ日比谷線 八丁堀(東京)駅 徒歩1分 武蔵野線 八丁堀(東京)駅 徒歩2分		
間取詳細	DK(8.7畳) 洋室(6.1畳) 洋室(4.6畳)		
構造・規模	鉄筋コンクリート 5階建 1階		
専有面積	52.08㎡	向き	西
築年月	2026年1月	契約期間	2年
損害保険	有 20,000円 24ヶ月	入居時期	即時
駐車場	駐輪場		
設備	2口コンロ, 3点給湯, IHクッキングヒーター, TVインターホン, エアコン, クローゼット, システムキッチン		
その他費用	[一時金] 入居者サポート料: 22,000円 ルームクリーニング代 : 99,000円		
入居諸条件	単身可		
保証会社	必須 お問い合わせ		
備考	駅近い人気のおすすめ物件		

図面と現況が異なる場合は現況が優先となります。

間取りの「S」はサービスルーム(納戸)です。

情報更新日2026年6月12日

No.ng0000061101



東京都知事(5)第83270号  
 (公社)全日本不動産協会会員, (公社)首都圏不動産公正取引協議会加盟  
**株式会社CLCコーポレーション 人形町店**  
 東京都中央区日本橋人形町1丁目16-6須賀ビル2階  
 TEL:03-5651-9575 FAX:03-5651-9576  
 E-mail: ningyou@clcnet.jp  
 URL: https://clcnetwork.co.jp/shop\_ningyou.html



携帯サイトから物件詳細を閲覧できます!

取引態様	手数料負担の割合	貸主	借主
	手数料配分の割合	元付	客付
仲介			