

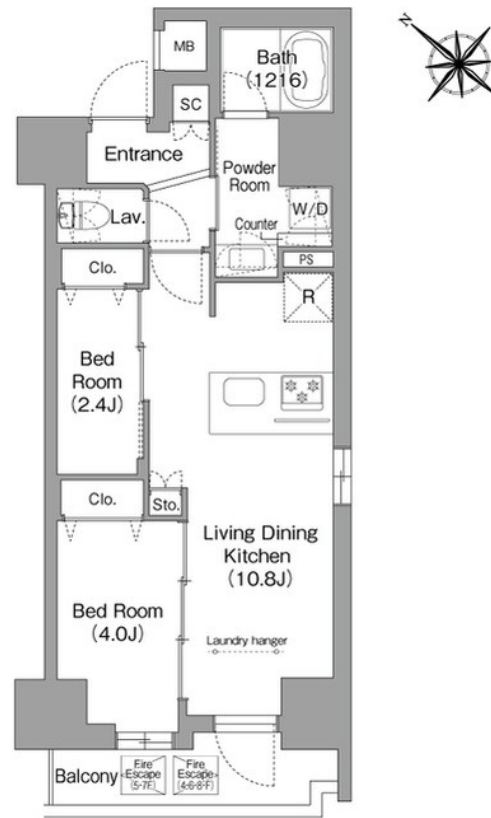
賃料	管理費等
259,000円	15,000円

2F以上, 2面採光, オートロック, セキュリティ有り, ダブルロック, ディンプルキー, モニタ付オートロック, 角住戸, 玄関ホール, 陽当たり良好, 駅まで平坦, 防犯カメラ, メールボックス

【外観】



【間取り図】



図面と現況が異なる場合は現況が優先となります。

間取りの「S」はサービスルーム(納戸)です。

間取り	2LDK		
敷金	1ヶ月	礼金	無
敷引/償却金	-	保証金	-
物件種別	マンション		
建物名・部屋番号	コンフォリア・リヴ茅場町		
物件所在地	東京都中央区新川1丁目1-6		
交通	東京メトロ日比谷線 茅場町駅 徒歩3分 東京メトロ半蔵門線 水天宮前駅 徒歩7分		
間取詳細	洋室(4畳) LDK(10.8畳) 洋室(2.4畳)		
構造・規模	鉄筋コンクリート 10階建 7階		
専有面積	42.2㎡	向き	南西
築年月	2026年4月	契約期間	定期借家契約 2年
損害保険	有 16,550円 24ヶ月	入居時期	即時
駐車場	要問い合わせ 駐輪場		
設備	24時間換気システム, 3口以上コンロ, 3点給湯, B S, C S, T Vインターホン, エアコン, ガスキッチン		
その他費用	[一時金] 清掃費: 64,680円 エアコン清掃費: 33,000円		
入居諸条件	ペット相談 二人可 単身可		
保証会社	必須 保証料: 賃料等の50%(最低2万), 月額保証料: 賃料等の1%(更新料無)		
備考	オートロック付き 防犯カメラ安全物件 宅配BOXあり 24時間ゴミ出し可		

情報更新日2026年6月12日

No.ng000061102



東京都知事(5)第83270号
(公社)全日本不動産協会会員, (公社)首都圏不動産公正取引協議会加盟
株式会社CLCコーポレーション 人形町店
東京都中央区日本橋人形町1丁目16-6須賀ビル2階
TEL:03-5651-9575 FAX:03-5651-9576
E-mail: ningyou@clcnet.jp
URL: https://clcnetwork.co.jp/shop_ningyou.html



携帯サイトから物件詳細を閲覧できます!

取引態様	手数料負担の割合	貸主	借主
仲介	手数料配分の割合	元付	客付