

FOR RENT

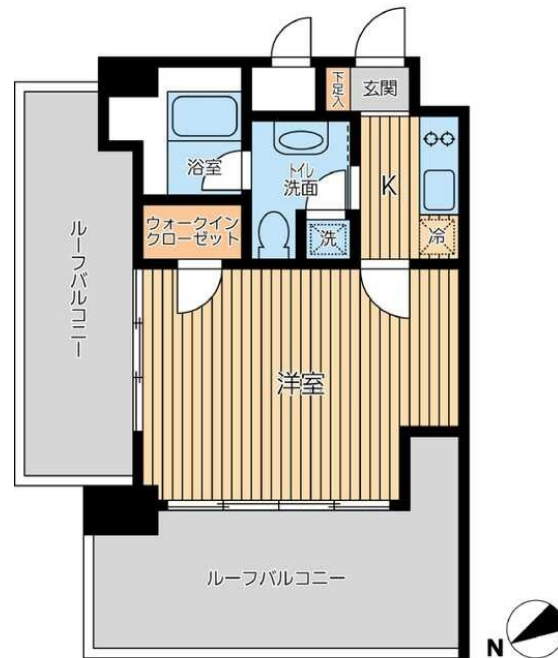
賃料	管理費等
157,000円	8,000円

2F以上,2面採光,セキュリティ有り,ダブルロック,ディンプルキー,モニタ付オートロック,角住戸,玄関ホール,南面バルコニー,デザイナーズ,駅まで平坦,防犯カメラ,メールボックス

【外観】



【間取り図】



図面と現況が異なる場合は現況が優先となります。

間取りの「S」はサービスルーム(納戸)です。

間取り	1K		
敷金	1ヶ月	礼金	無
敷引/償却金	-	保証金	-
物件種別	マンション		
建物名・部屋番号	プラティーク清澄白河		
物件所在地	東京都江東区佐賀2丁目10-10		
交通	東京メトロ半蔵門線 清澄白河駅 徒歩10分 東京メトロ半蔵門線 水天宮前駅 徒歩11分		
間取詳細			
構造・規模	鉄骨鉄筋コンクリート8階建7階		
専有面積	34.92㎡	向き	西
築年月	2008年2月	契約期間	2年
損害保険	有 18,000円 24ヶ月	入居時期	2026年6月23日予定
駐車場	要問い合わせ 駐輪場 バイク置き場		
設備	2口コンロ,3点給湯,B,S,CATV,C,S,TVインターホン,ウォークインクローゼット,エアコン,ガ		
その他費用	[一時金] 鍵発行手数料:16,500円 [備考] 【解約時】ハウスクリーニング代:64350円、エアコン清掃費用:16500円/台		
入居諸条件	ペット不可 事務所不可 楽器等の使用不可 単身可		
保証会社	必須 初回保証料:月額賃料等の40%、1年毎に10000円(合計賃料15万円以上は14000円)		
備考	宅配BOXあり オートロック付き 清澄庭園のすぐ近く、閑静な立地		

情報更新日2026年6月17日

No.ng0000061111

お問合せ先



東京都知事(5)第83270号

(公社)全日本不動産協会会員,(公社)首都圏不動産公正取引協議会加盟

株式会社CLCコーポレーション 人形町店

東京都中央区日本橋人形町1丁目16-6須賀ビル2階

TEL:03-5651-9575

FAX:03-5651-9576

E-mail:ningyou@clcnet.jp

URL:https://clcnetwork.co.jp/shop_ningyou.html



携帯サイトから物件詳細を閲覧できます!

取引態様	手数料負担の割合	貸主	借主
仲介	手数料配分の割合	元付	客付